

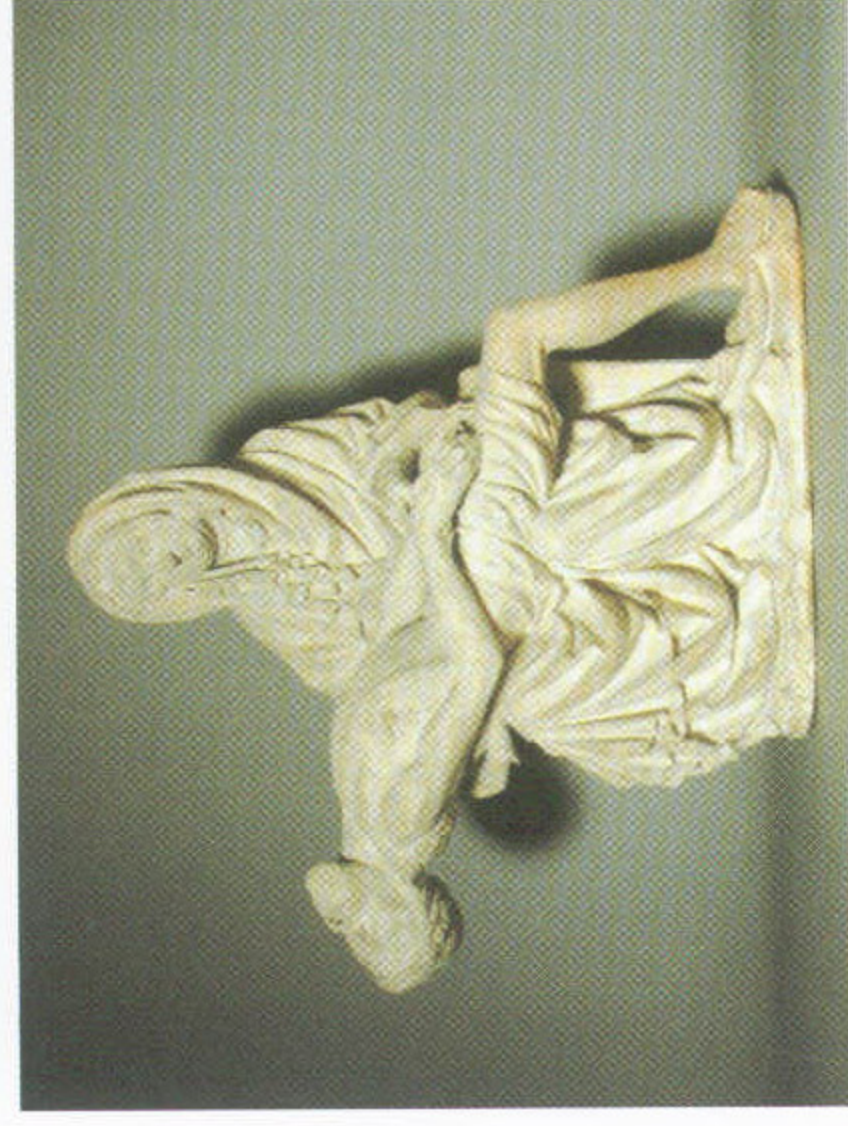


1|2|3
4

1. Vnější stěna kaple sv. Kříže s kvádry č. 1, 2, 3, 4 a kvádrem A.
2. Detail soklu východní části pilíře s kvádry č. 5 a 6.
3. Východní okraj stěny kaple sv. Ondřeje a z. část pilíře s kvádry č. 7 a 8.
4. Detail vnější stěny kaple sv. Kříže s kvádry 1, 2 (mezi nimi kvádr A) a 3.

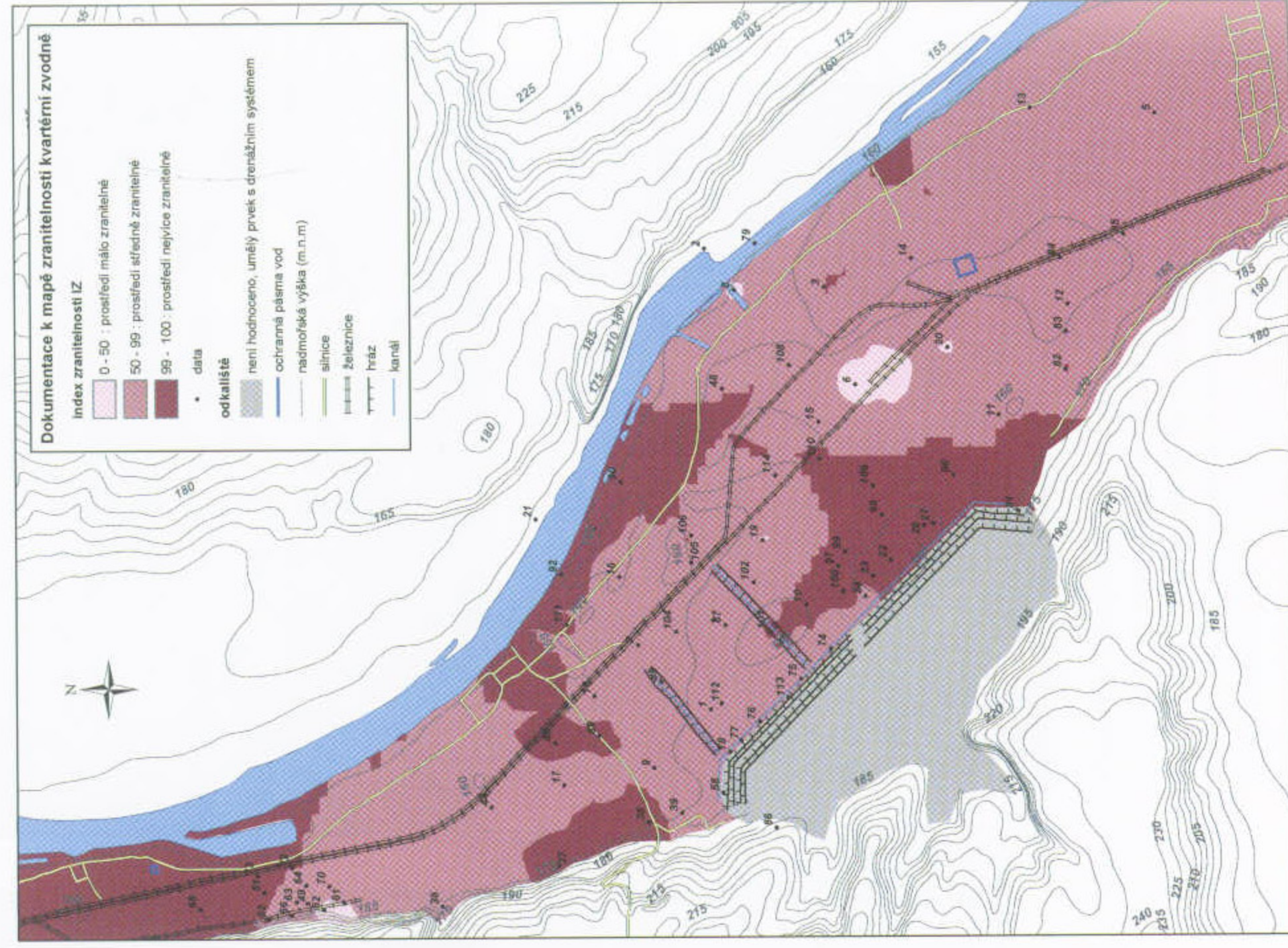
Foto J. Valečka.

K článku J. Valečky na str. 157



Socha piety z Metropolitaního muzea v New Yorku je vysoká asi 20 cm.

K článku J. Šrámka na str. 146



Mapa zranitelnosti kvartérní zvodně.

Vrty, ze kterých byly počítány indexy zranitelnosti, jsou označeny v mapě svým identifikačním číslem, bližší informace o vrtech jsou uvedeny v práci ZEMANOVÉ (2004).

K článku L. Zemanové na str. 169