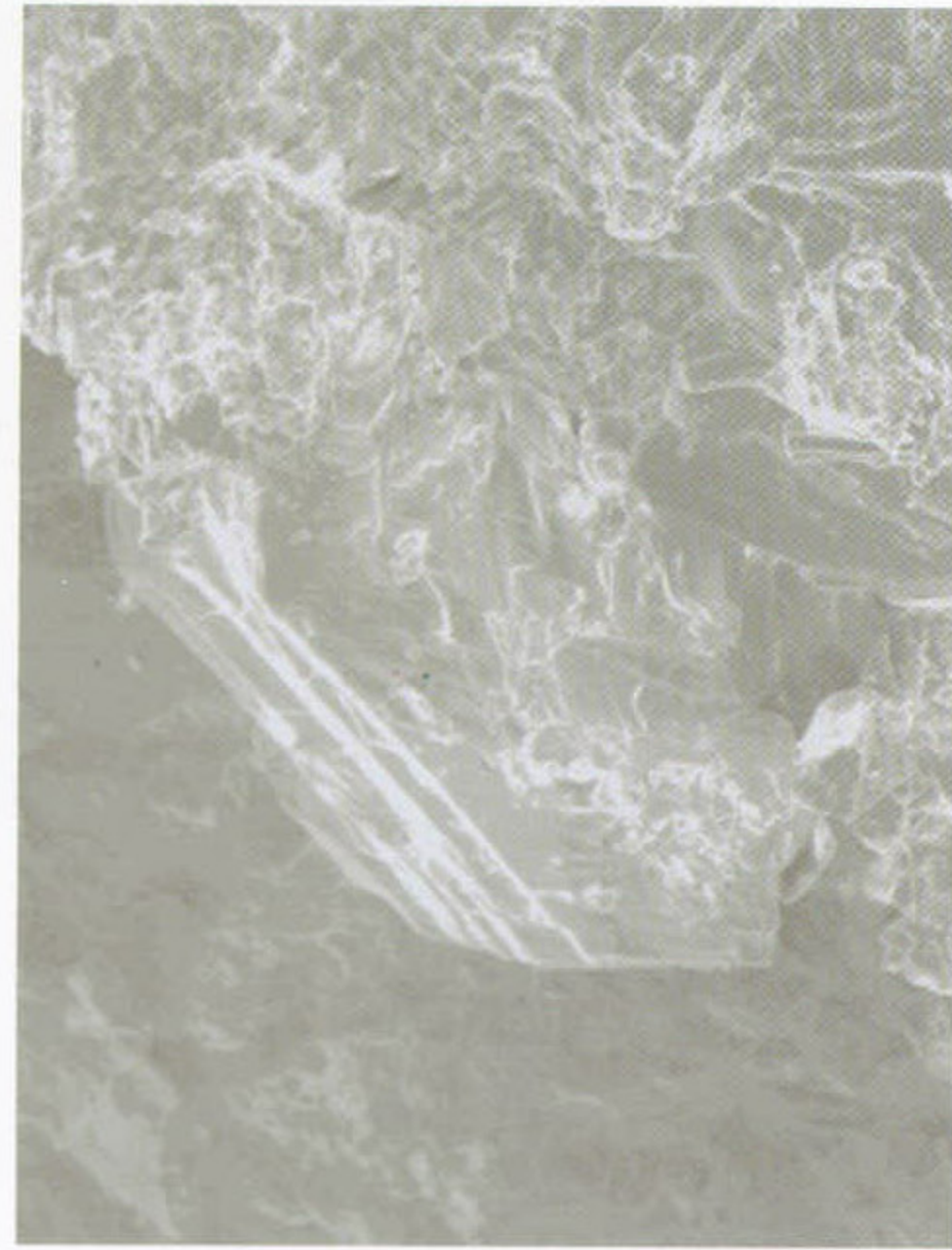


1	2
3	4
5	6

1. Horské plató paleogenních vápenců s granitovým masivem Dračích hor v pozadí. Strom v popředí je symbol ostrova, endemický dračinec (*Dracaena cinnabari*), poskytující červené barvivo zvané dračí krev.
2. Vádi Daneghen, z něhož je město Hadibo zásobováno pitnou vodou, v pozadí severní štíty granitového pohoří Haggeher.
3. Ojedinelé pegmatitové hnízdo v peralkalickém (riebeckitovém) granitu masivu Haggeher.
4. Strmě probíhající zvětralá žíla lamprofyru v peralkalickém granitu Haggeheru.
5. Křídové a terciární vápence překrývající předpokládaně paleozoický vulkanický komplex (rudohnědé popředí) u Vádi Es Gego.
6. V několikakilometrovém souvislém defilé odkrytá transgrese mezozoicko-terciárního pokryvu na prekambričských metamorfitech v z. části ostrova u města Qualansiyah.

K článku F. Fediuka na str. 130



Liebigit ze Zálesí u Javorníka (SEM).
K článku A. Martause a K. D. Malého na str. 106