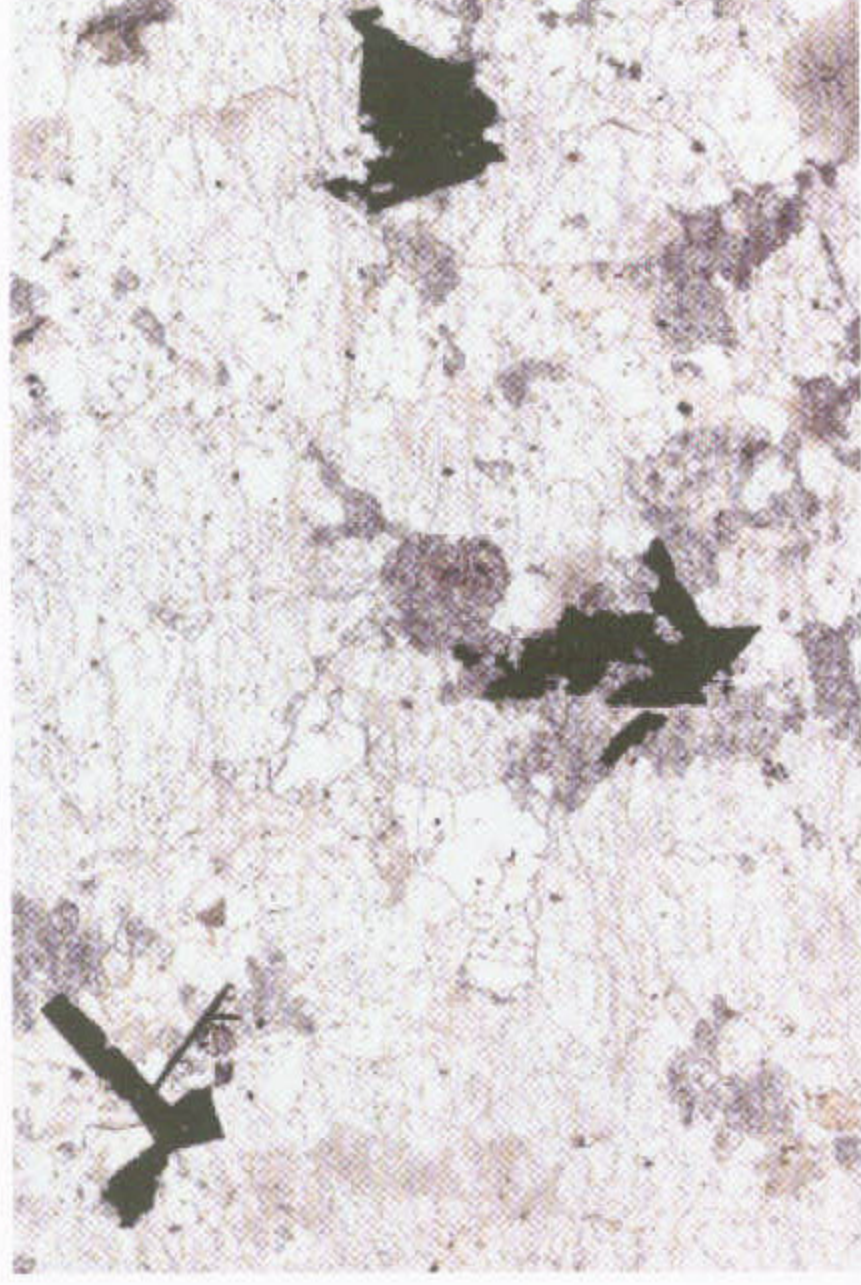
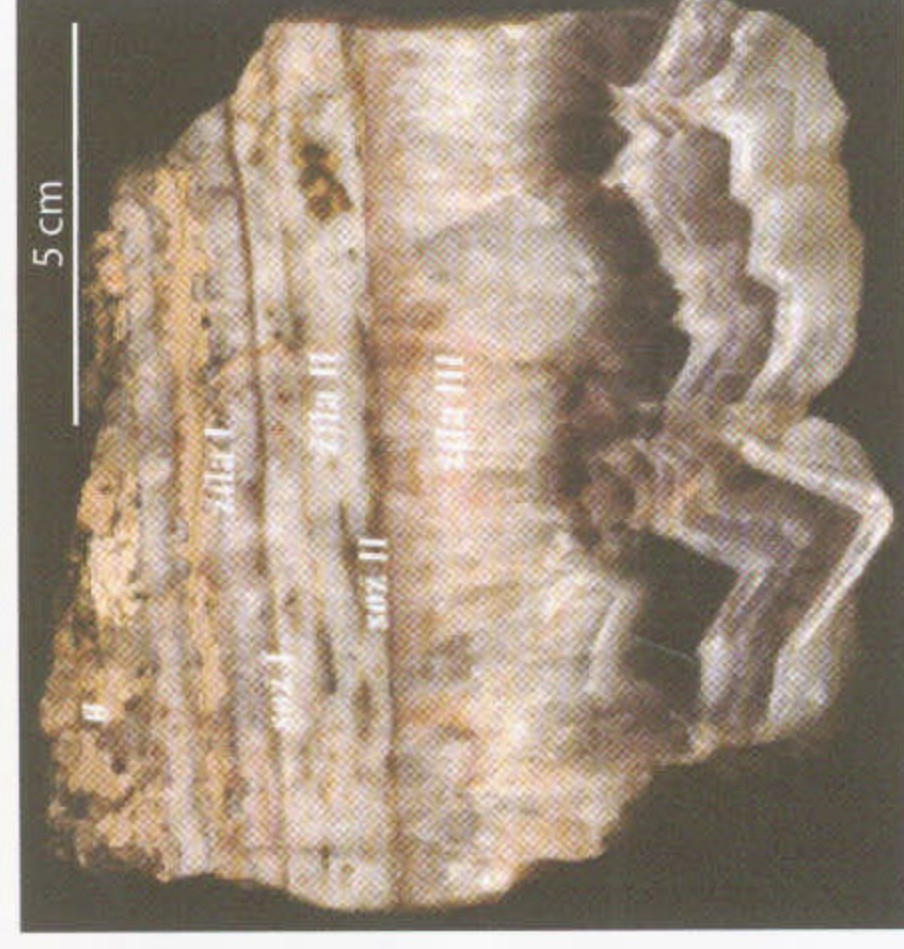


1. Agregáty kassiteritu v žilném greisenu, revír Sněžná hůrka východně od Horní Blatné, rozměr cca 8 x 6 mm.



2. Krystaly wolframitu v žilném greisenu, revír Blatenský vrch, východně od Horní Blatné, rozměr cca 8 x 6 mm.
K článku K. Breitera a R. Škody na str. 94



1	2
3	4
5	6

1. Odkryv vratslavického tektonického pásma u vratslavického pivovaru (pohled od západu), modré – žíly „melafyru“, červeně – žilník křemenných žil.
 2. Blok „melafyru“ s brekciovitou texturou protkaný žilkami křemene.
 3. Detail brekciovité výplně vratslavického zlomu s úlomky „melafyru“ tmelenými žilným křemem.
 4. Detail brekciovité výplně vratslavického zlomu. Úlomky „melafyru“ jsou tmeleny silicifikovanou hmotou oxidů a hydroxidů Fe.
 5. Tektonická brekcie se dvěma generacemi drčení. Mladší představují červenohnědé zóny, na nichž docházelo k drčení i starších brekcií.
 6. Složená žíla křemene. V důsledku postupné dilatace pukliny byl její prostor vyplněn třemi žilami různého stáří. g – granit; sož – spodní okraj žíly.
- K článku J. Klomínského, V Bělohradského, F. Fediuka a P. Schováňka na str. 35