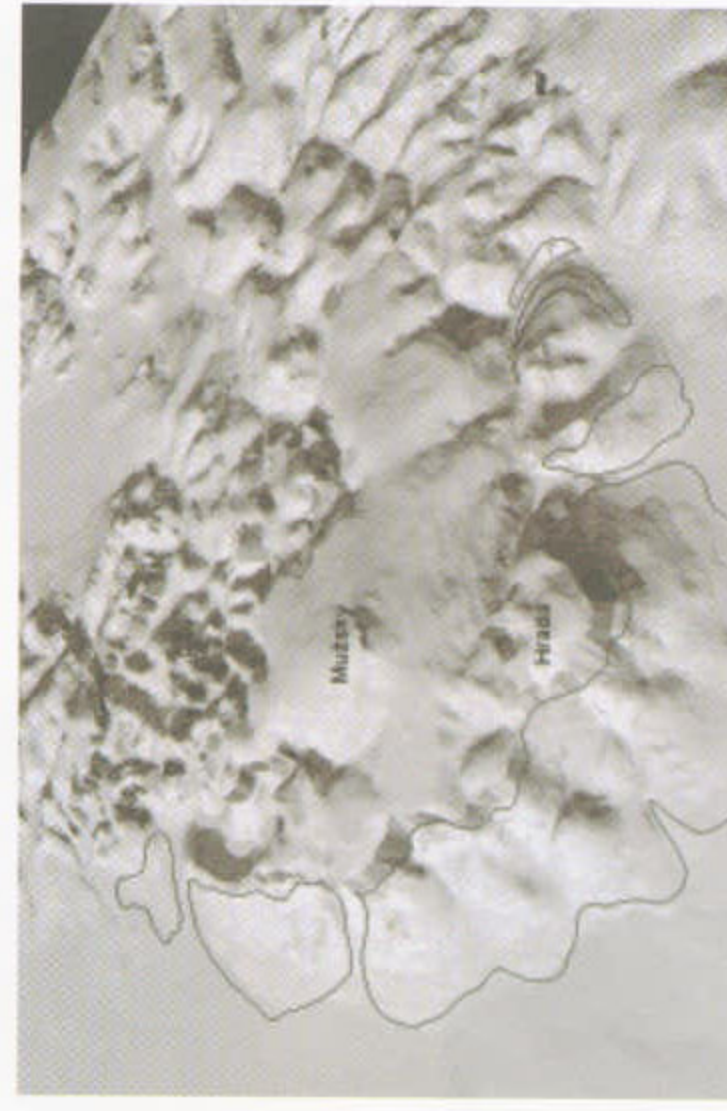
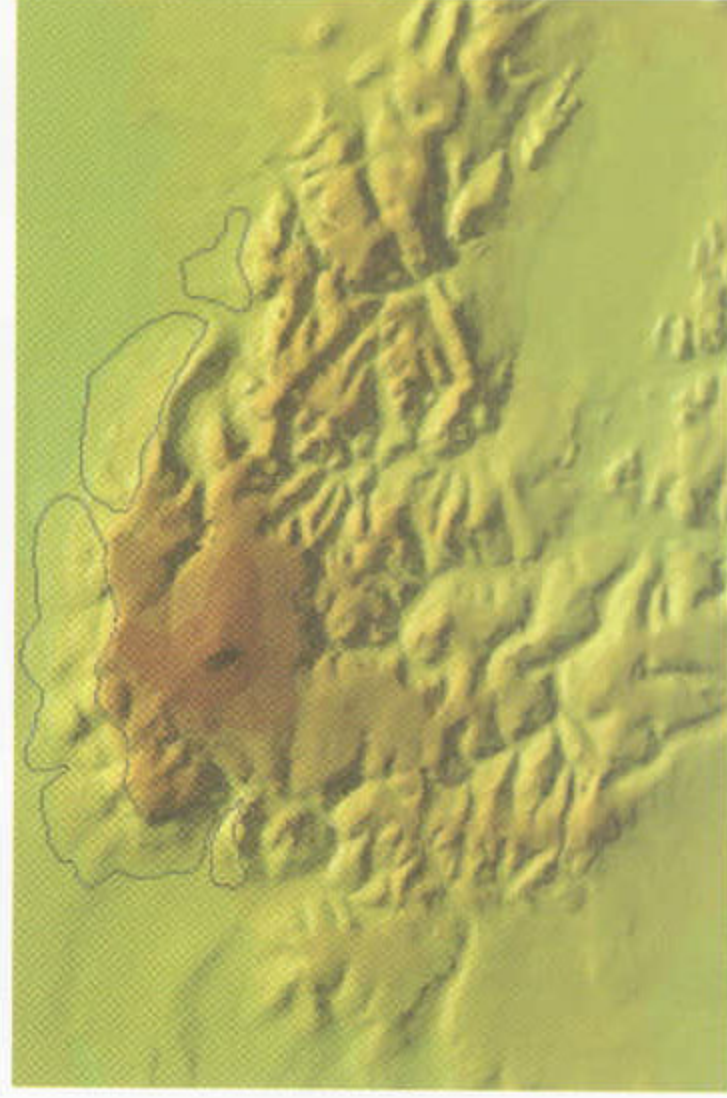


1	2	3
4	5	6
		7

1. Žíla leukokratického granitu v granitu Weinsberg.
2. Migmatizovaná pararula – detail skalky v lese 1 km sv. od Bučiny.
- 3, 4. Migmatizovaná pararula v údolí Teplé Vltavy mezi Kvíldou a Borovými Lady.
5. Weinsberský granit – kóta 1027 1,5 km sv. od Žďárského jezírka.
6. Vyrostlice K-živce v granitu typu Weinsberg.
7. Monazit v biotitovém agregátu v leukokratickém granitu. Zvětšeno 48x.

K článku B. Schulmannové a K. Verneru na str. 45



1. Digitální model reliéfu Příhrázské vrchoviny, se zakreslením obrysů sesuvných území. Při zpracování byla použita Základní báze geografických map ZABAGED.

2. Šikmý pohled na digitální model Příhrázské vrchoviny od SZ.

K článku J. Rybáře a I. Forczek-Kyrianové na str. 70



Fotografie mikrostruktury dentice u rodu *Stenofiber* (A), *Trogontherium* (B) a *Castor* (C). Rozdíly ve výsledném zobrazení jednotlivých emailových prizmat jsou způsobeny různou orientací řezů a nábrusů u jednotlivých řezáků.

K článku J. Nedomové na str. 84