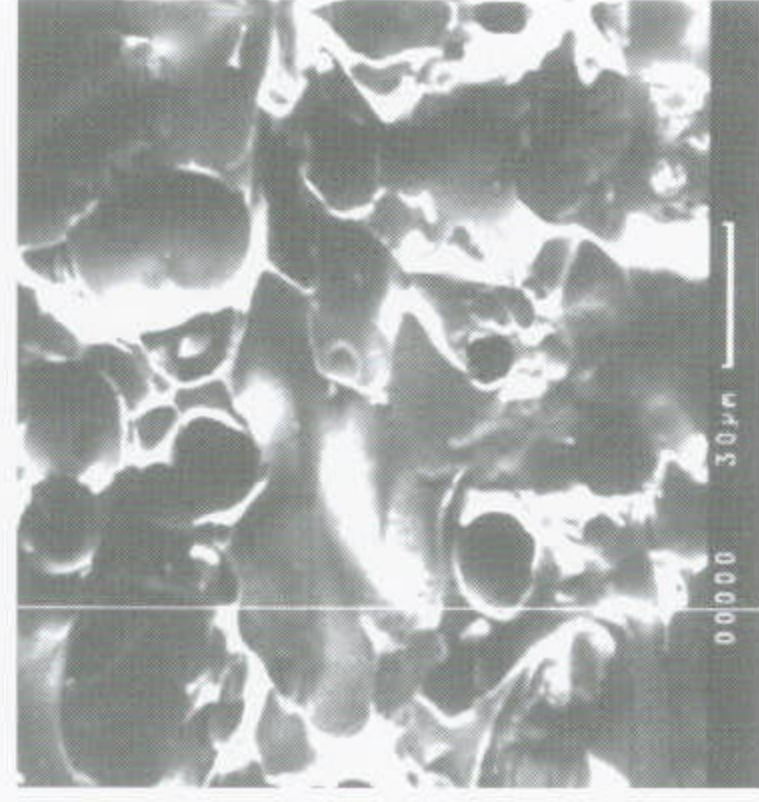
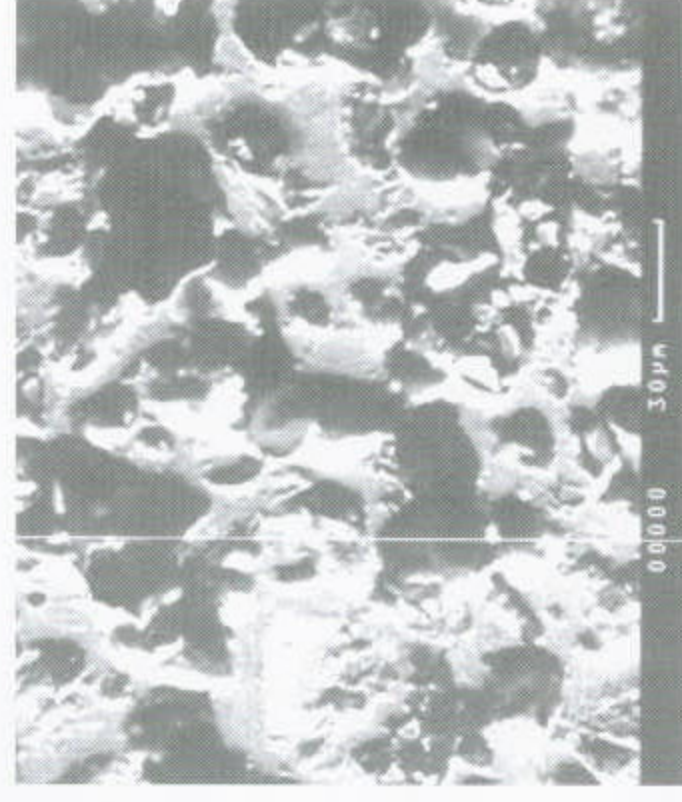




Obr. 2. Odvaly cínového ložiska
Verněřov u Aše.

Foto P. Pauliš, 1980.

K článku F. Nováka, P. Paulíše a
J. Ševců na str. 117



1. Fotografie řezu vulkanickou struskou
elektronovým mikroskopem.

2. Fotografie řezu pemzou elektronovým
mikroskopem.

K článku V. Rappricha a A. Gabašové na
str. 145

1. Pohled na lagunu Los Chorros, v pozadí
vulkán Conchagua. Oblast La Unión,
východní Salvador.

2. Těžebna u laguny Los Chorros.
Popelové tufy ryolitového složení napada-
né do vodního prostředí zde tvoří pozitivně
gradované cykly, na bázi zvýrazněné hori-
zonty se železitým tmelem.

K článku E. Břízové, P. Havlíčka a T. Vor-
la na str. 138