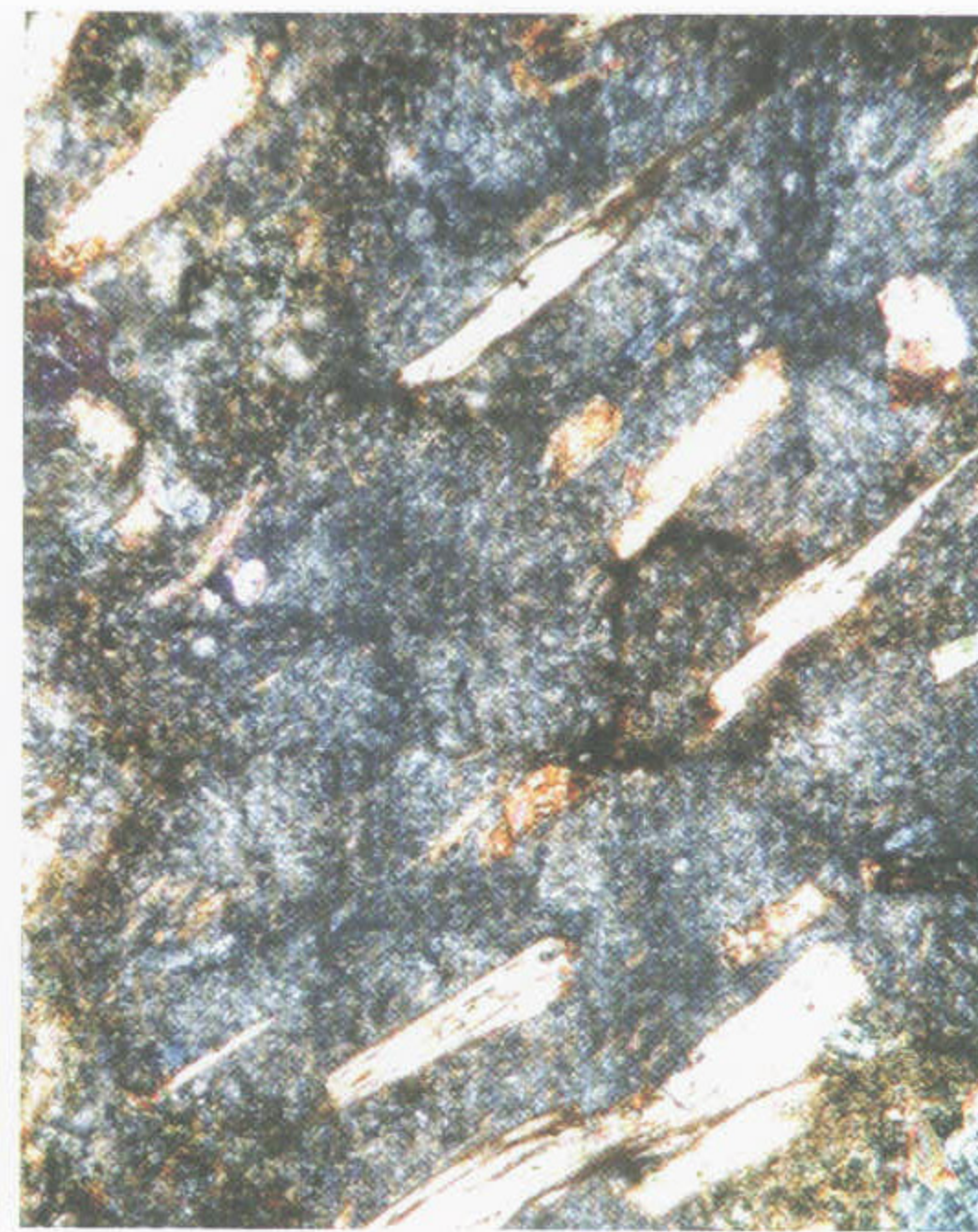
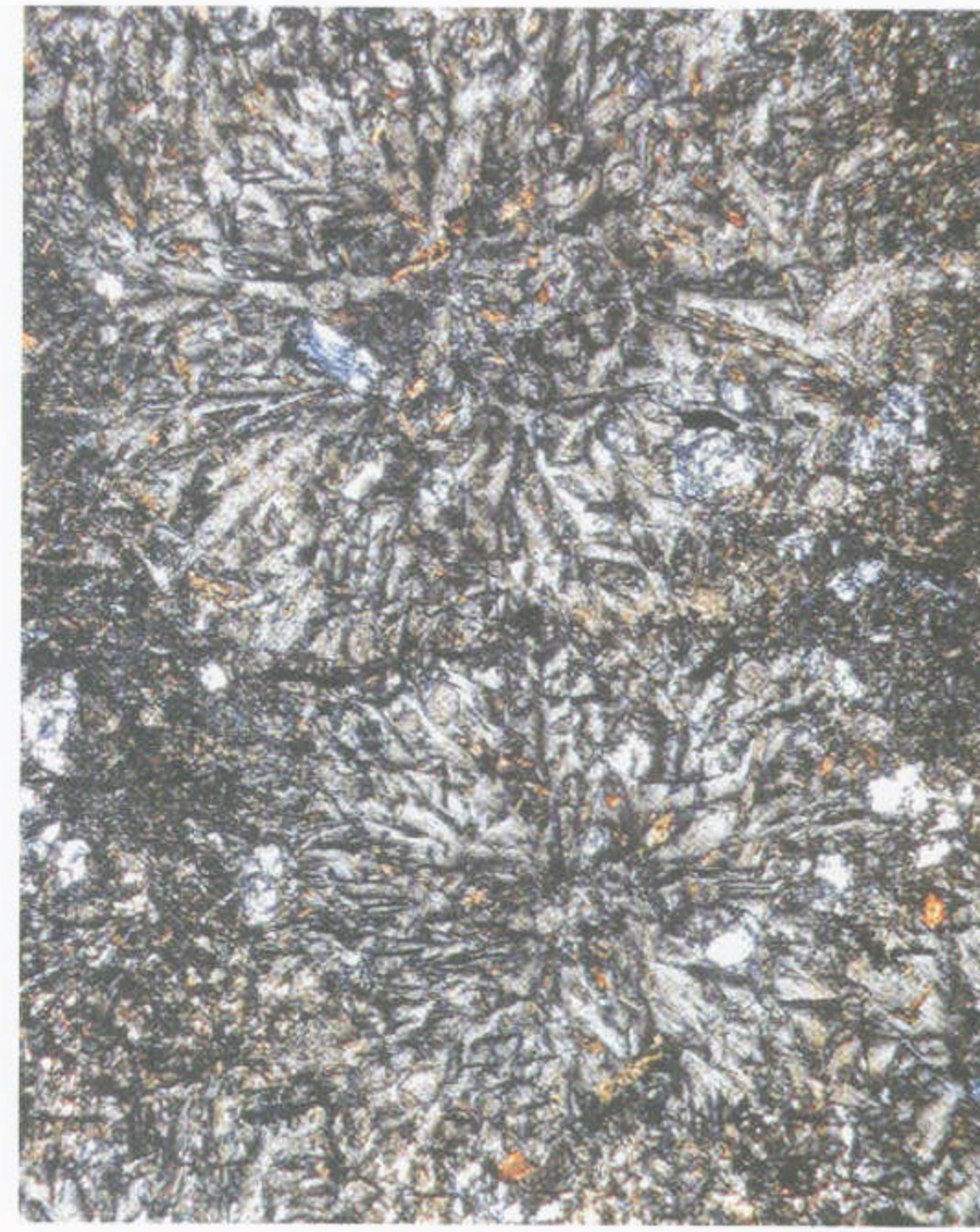
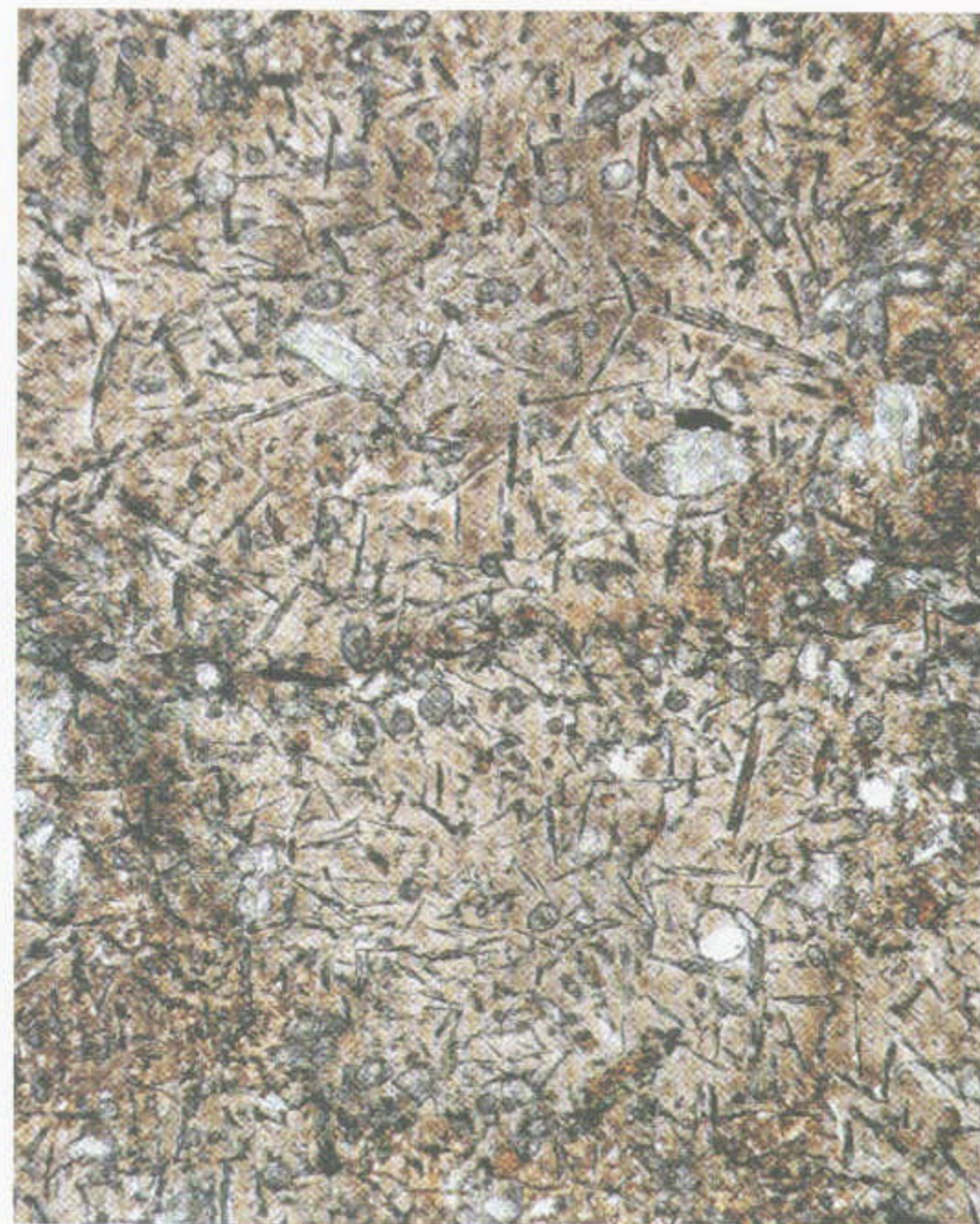


1. Struktura olivín-klinopyroxenového kersantitu s pseudomorfozami po fenokrystech olivínu a ocellárním útvarům s hojným amfibolem (uprostřed); okrajová partie zonální žíly od Dobříše. Mikrofotografie v polarizovaném světle, $\times 25$.

2. Křemen-karbonátový ocellus s jehlicovitým amfibolem v olivín-klinopyroxenovém kersantitu z okrajové partie zonální žíly od Dobříše. Mikrofotografie v polarizovaném světle, $\times 63$.

K článku F. V. Holuba na str. 106



1. Sférolitická struktura minety, intrudující do sedimentů svrchního proterozoika na lokalitě Skalka u Příbrami. Mikrofotografie a) v polarizovaném světle, b) ve zkřížených nikolech, $\times 25$.

2. Sférolitická struktura v základní hmotě minety, pronikající kozárovickým granodioritem na lokalitě Kozárovice, les Ždár. Mikrofotografie a) v polarizovaném světle, b) ve zkřížených nikolech, $\times 63$.

K článku F. V. Holuba na str. 105