



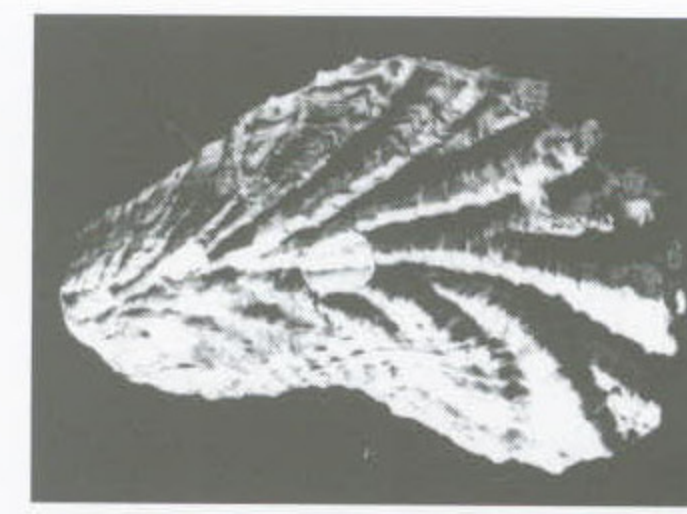
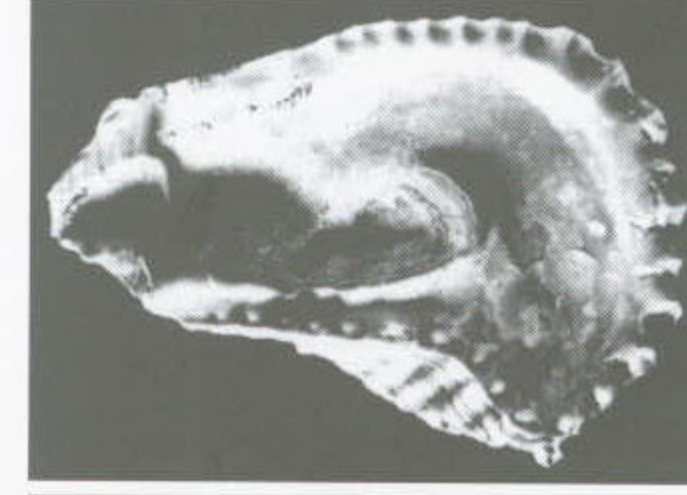
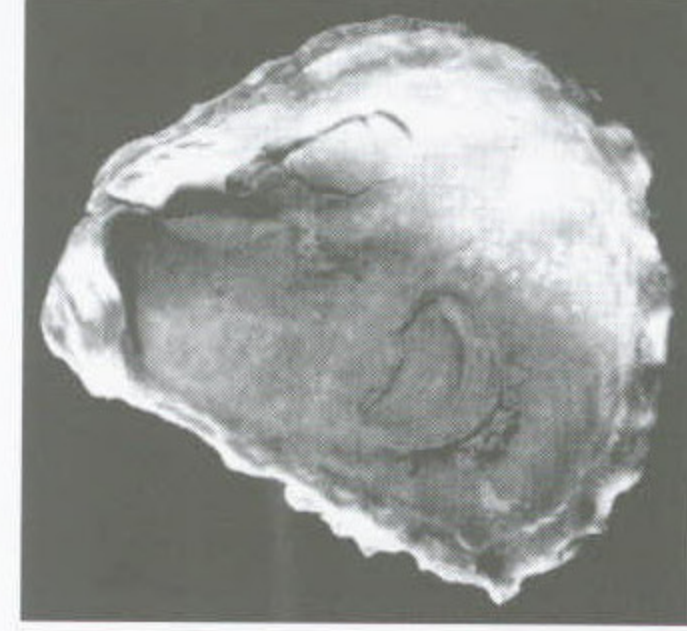
Obr. 3. Pohled na lokalitu.

Obr. 4. Pohled na kulturní vrstvu s mamutími kostmi.  
K článku P. Škrdly a M. Nývltové Fišákové na str. 76

1	2
3	4
5	6
7	8
9	10

1 – konkrecionální útvar, zvětš.  $\times 0,54$ . 2 – *Palaeophycus cf. tubularis*;  $\times 0,6$ .  
3 – *Palaeophycus cf. tubularis*;  $\times 0,66$ . 4 – *Palaeophycus cf. tubularis*, detail  
jedince na obr. 3,  $\times 1,05$ . 5 – *Palaeophycus cf. tubularis*;  $\times 0,48$ . 6 – *Planolites*  
isp.;  $\times 0,6$ . 7 – konkrecionální útvar,  $\times 0,54$ . 8 – konkrecionální útvar,  $\times 0,45$ .  
9 – *Planolites* isp.;  $\times 0,39$ . 10 – *Phycodes* aff. *palmatus*;  $\times 0,54$ . Spodní paleo-  
zoikum (?ordovik), lom Tlukačka, Jílové u Železného Brodu.  
Foto L. Koptíková

K článku L. Koptíkové a R. Mikuláše na str. 83



1. *Oscillopsa ostreiformis* sp. n., svrchní křída, santon, Libye, list geologické mapy  
Ghadámes; A – vnitřní strana pravé misky; B – vnitřní strana levé misky; C – vnější strana  
na pravé misky;  $\times 0,85$ .

2. *Oscillopsa dichotoma* (Bayle), svrchní křída,  
svrchní campan, Libye, list geologické mapy Al  
Qaryat al Gharbíyah; A – vnitřní strana levé misky;  
B – vnější strana pravé misky;  $\times 0,35$ .  
K článku B. Zárubny na str. 100