

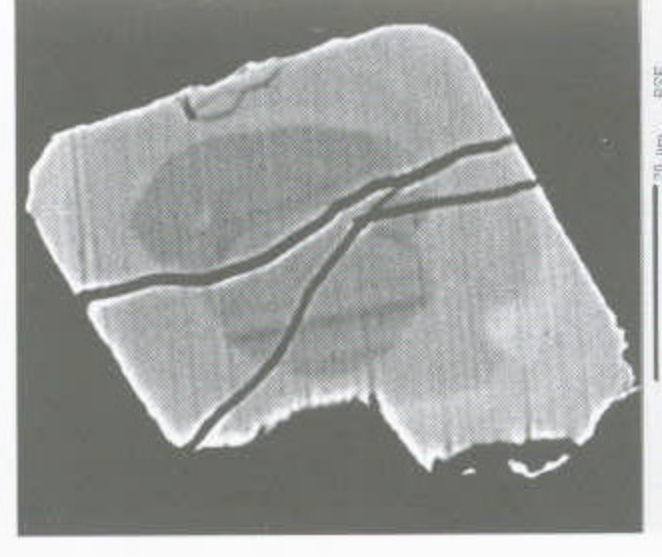
1. Pohled na stavební jámu na Komenského náměstí. Fossilní zvětraliny s hematitem: vzdálenější paralelně s DPS Senior pro dům č. p. 1910B, v popředí vpravo vstup do výtahové šachty č. p. 1910A.
2. Detail profilu u DPS Senior. V měřeném profilu ve spodní části intenzivní zvětrání.
3. Detail výkopu pro výtahovou šachtu č. p. 1910A. Proterozoické horniny zbarveny pouze po puklinách. Foto Z. Řeháková 30.10.1997

Kčláнку M. Malkovského na str. 28

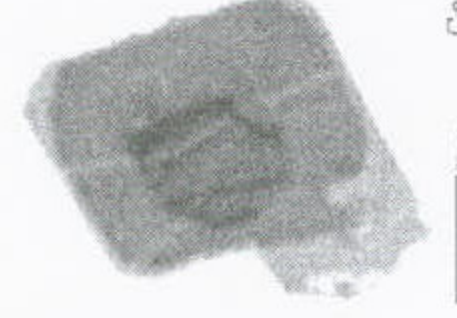


1. Porfýrický granit Třístoličník, výchoz 34 x 40 m, 800 m zjz. od vodní nádrže Říjiště.
2. Porfýrický granit Třístoličník, detail výchozu.
3. Porfýrický granit Třístoličník, sken výbrusu a detail biotitu s inkluzemi monazitu.
4. Porfýrický granit Třístoličník, monazit se starším a mladším jádrem.
5. Porfýrický granit Třístoličník, distribuce Ce, Th a U v monazitu.

Kčláнку J. Pertoldové, K. Breitera a P. Sulovského na str. 30



2	3	4	5
1			



Ce

Th

U