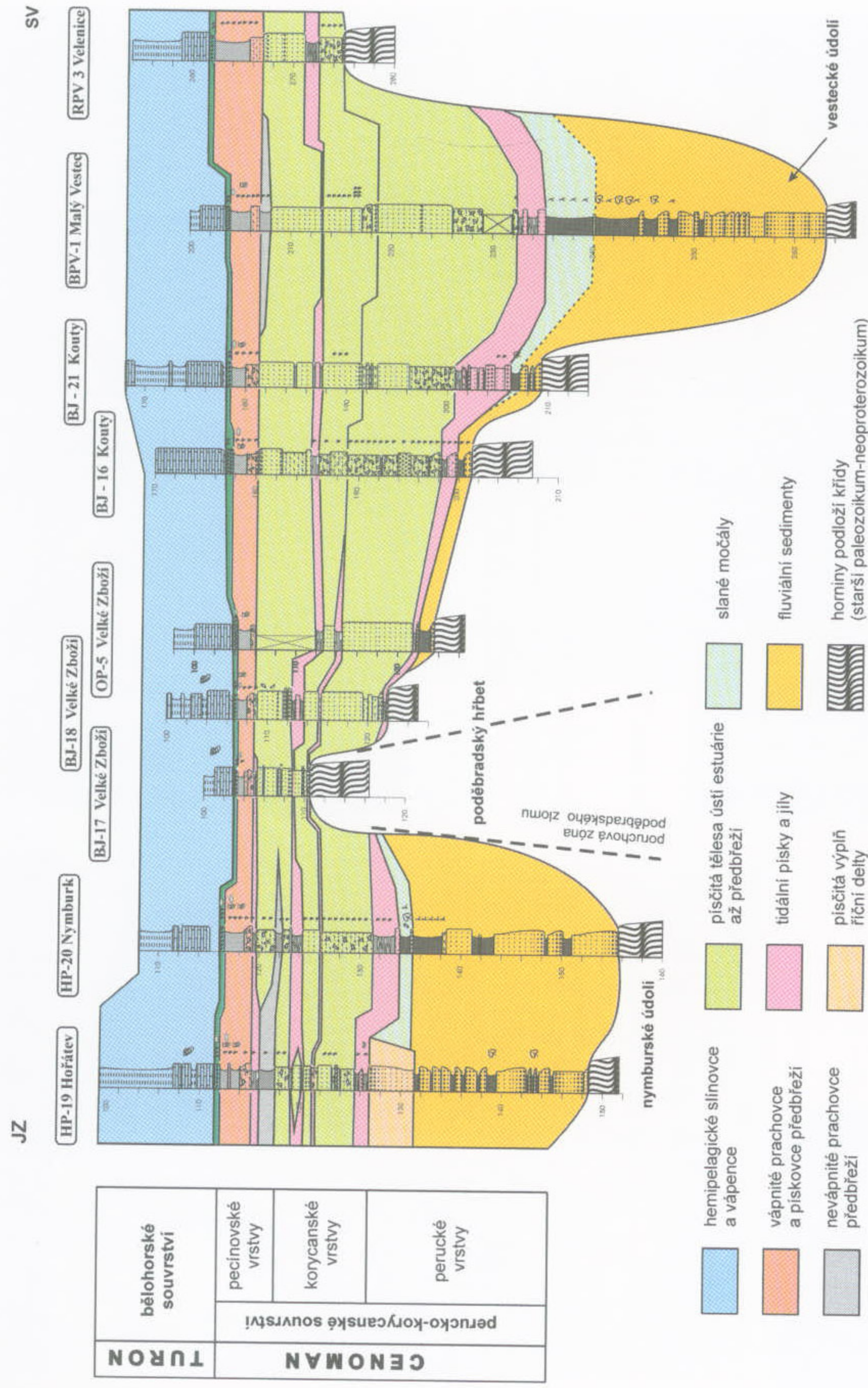




1. Skalní útvar „Kapucín“ s. od silnice Praha–Karlovy Vary. Skalní defilé tiského hrubozrnného biotického granitu je podmíněno výrazným vertikálním posunem sv. kry podél sz.-jv. zlomu.



2. Skalní útvar „Dědek“ sz. od Žihle. Charakteristický tvar zvětvování hrubozrnného biotického granitu typu Tis. K článku K. Breitera na str. 13



Obr. 2. Korelační řez v oblasti Poděbradska s vyznačením geometrie faciálních asociací perucko-korycanského souvrství (bez horizontálního měřítka)

K článku S. Čecha na str. 20



1. Voštiny na puklinové ploše rupertury směru SSV–JJZ v krytu Severka, Cvikov

2. Voštiny na puklinové ploše rupertury v odtokové štolě v Antonínově údolí v Mařeničkách.

K článku P. Havránka na str. 24

