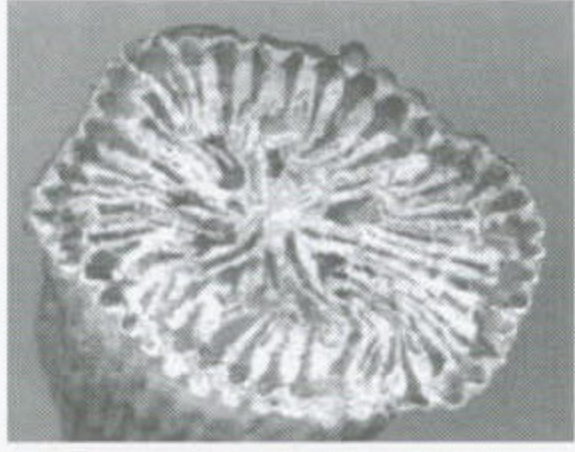


Skacany – umělý odkryv, 180 m od fary v zářezu úzké cesty vedoucí podél hřbitova (244 m n. m.)



1	2
6	
5	
4	
3	

1. *Balanophyllia* sp., Skacany – umělý odkryv u hřbitova, ceratoidní solitérní koral, pohled na kosty (žebra),  $\times 1,2$ .

2. *Balanophyllia* sp. – stejný vzorek, povrch kruhovitého kalicha,  $\times 1,6$ .

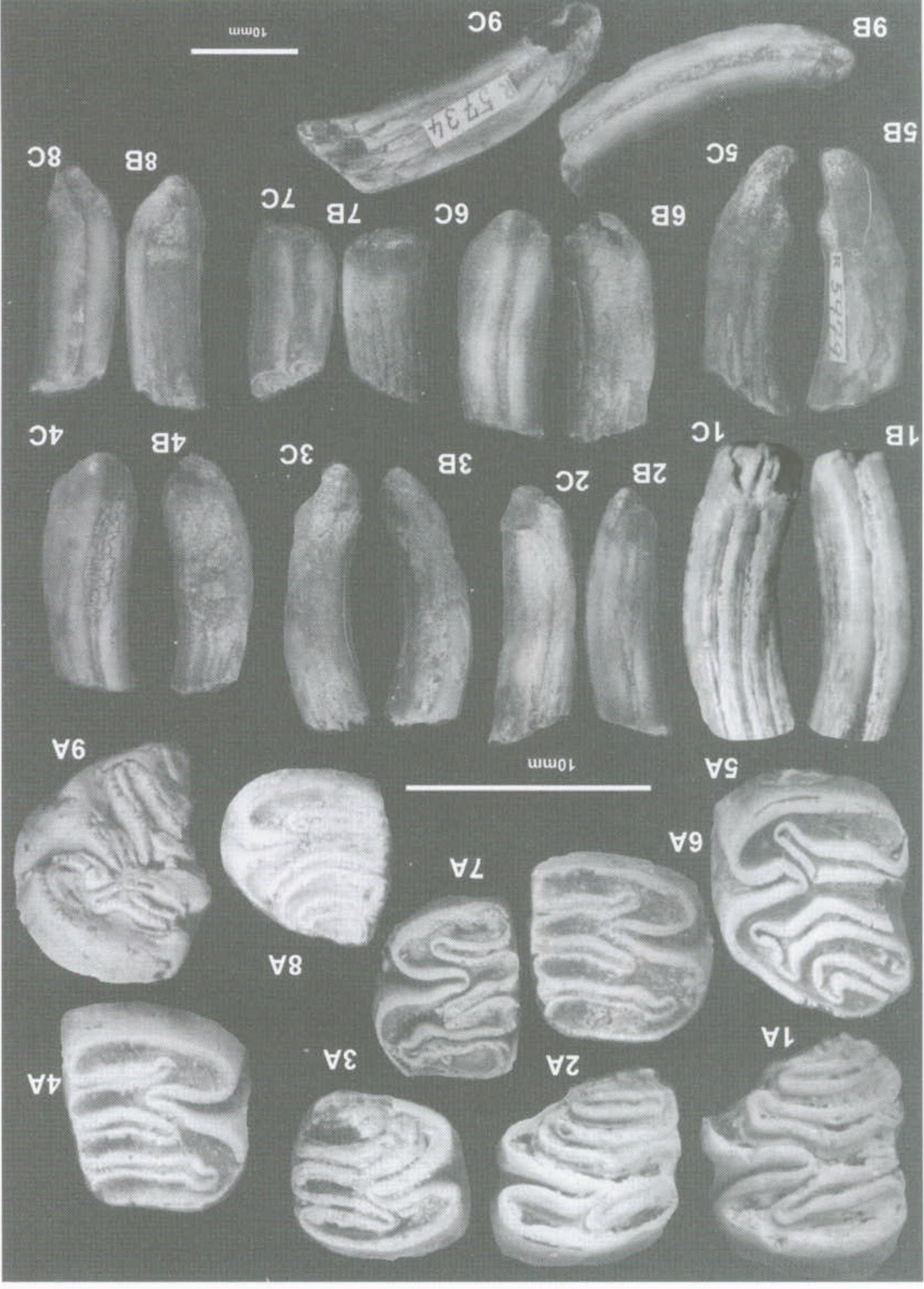
3. *Balanophyllia* sp., Skacany – umělý odkryv u hřbitova, trochoidní koral, pohled na kosty (žebra),  $\times 1,1$ .

4. *Balanophyllia* sp. – stejný vzorek, povrch elipsovitého kalichu (velký průměr kalicha ve směru ohybu koralu),  $\times 1,7$ .

5. *Balanophyllia* sp., Skacany – umělý odkryv u hřbitova, naleštěný povrch elipsovitého kalicha,  $\times 2,5$ .

6. *Balanophyllia* sp., Skacany – umělý odkryv u hřbitova, naleštěný povrch kruhovitého kalicha,  $\times 2,5$ .

K članku O. Botkové na str. 114



Část materiálu z lokality Chlum – IV. sluj, A = okluzální plocha, B = palatální či lingální strana, C = bukální strana: 1 – R 5975 – P<sup>4</sup>dex; 2 – R 5976 – M<sup>1</sup>-2dex; 3 – R 5977 – M<sup>1</sup>-2sin; 4 – R 5978 – M<sup>1</sup>-2sin; 5 – R 5979 – P<sup>4</sup>sin; 6 – R 5980 – M<sup>1</sup>-2sin; 7 – R 5981 – M<sup>3</sup>dex; 8 – R 5733 – M<sup>1</sup>-2dex; 9 – R 5734 – P<sup>4</sup>dex.

K članku J. Nedomové na str. 136