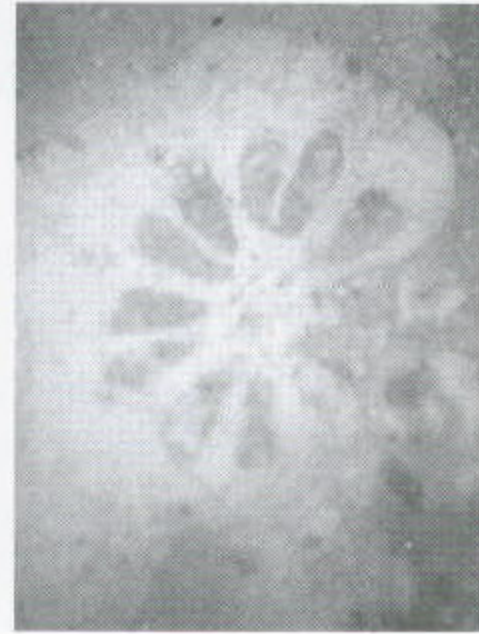
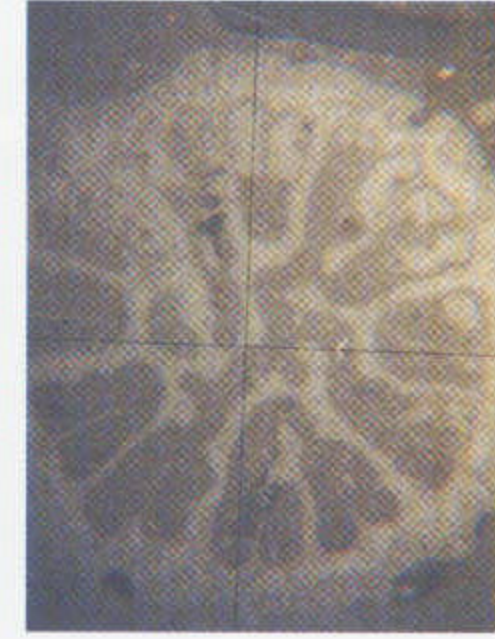
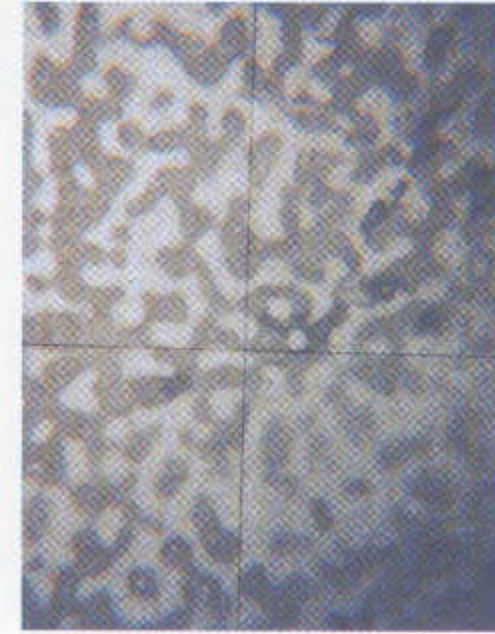
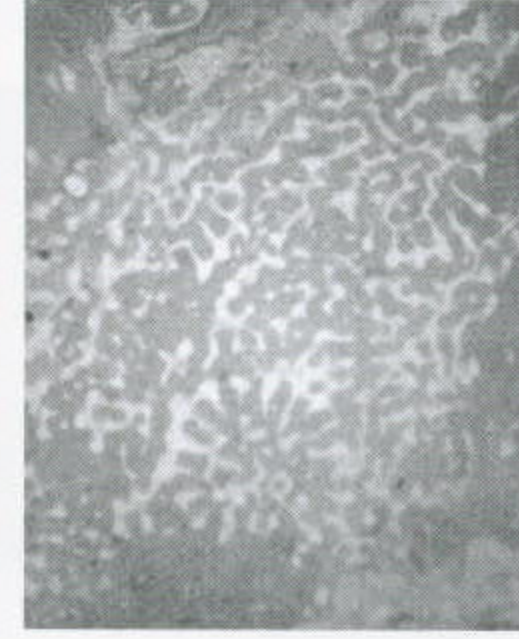
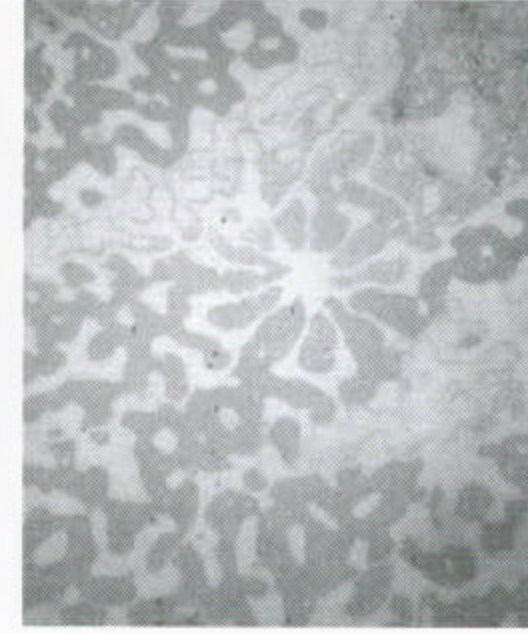


Jaseno – bloky organogenních rifových vápenců, 450 m jv. od obce (567 m n. m.).



↑
a) *Distichoplax bisserialis* (DIETSCH), Jaseno – 450 m jv. od obce, výbrus, ×23.

b) Koralinní (červené) řasy, Jaseno – 450 m jv. od obce, výbrus, ×23.

c) Společenstvo ramózních a dendroidních korálů, Jaseno – 450 m jv. od obce, výbrus, ×2,3.

d) Společenstvo velkých a malých foraminifer, Jaseno – 450 m jv. od obce, výbrus, ×2,3.

e) Obrůstání bioklastů (v jiných částech i litoklastů) koralininními (červenými) řasami, Jaseno – 450 m jv. od obce, výbrus, ×3,6.

1	2
3	4
5	6
7	8

1. *Stylophora?* sp., Jaseno – 450 m jv. od obce, pohled na kolonii, která představuje pravděpodobně fragment ramene, výbrus, ×11.

2. *Stylophora?* sp. – stejná kolonie, podrobnější pohled na septa, která se napojují na styliformní kolumelu a coenosteum tvořené vezikulárními disepimenty, výbrus, ×20.

3. *Stylophora?* sp., Jaseno – 450 m jv. od obce, fragment ramene sestávající ze tří koralitů, výbrus, ×13.

4. *Actinacis cognata* OPPENHEIM, Jaseno – 450 m jv. od obce, pohled na kolonii ramózního korála, výbrus, ×13.

5. *Actinacis cognata* OPPENHEIM – stejná kolonie, podrobnější pohled na septa, trabekulární kolumelu a coenosteum, které je tvořeno exotekálními vezikulárními disepimenty, výbrus, ×25.

6. *Dendrophyllia* sp., Jaseno – 450 m jv. od obce, koralit patřící dendroidní kolonii, výbrus, ×20.

7. *Cladocora?* sp., Jaseno – 450 m jv. od obce, koralit patřící dendroidní kolonii, výbrus, ×11.

8. Úlomek solitérního korálu, Jaseno – 450 m jv. od obce, výbrus, ×3.

Kládku O. Botkové na str. 110