

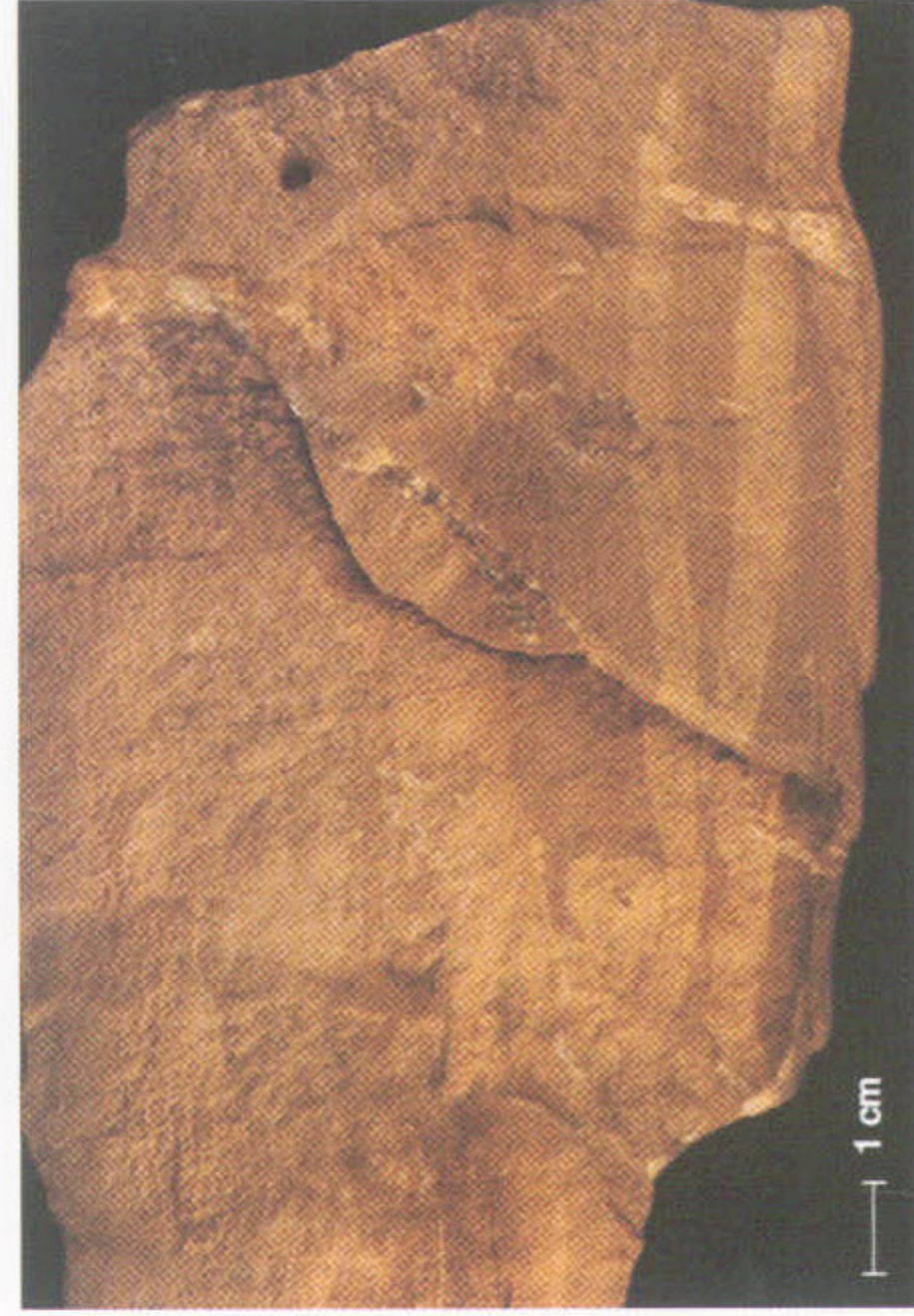
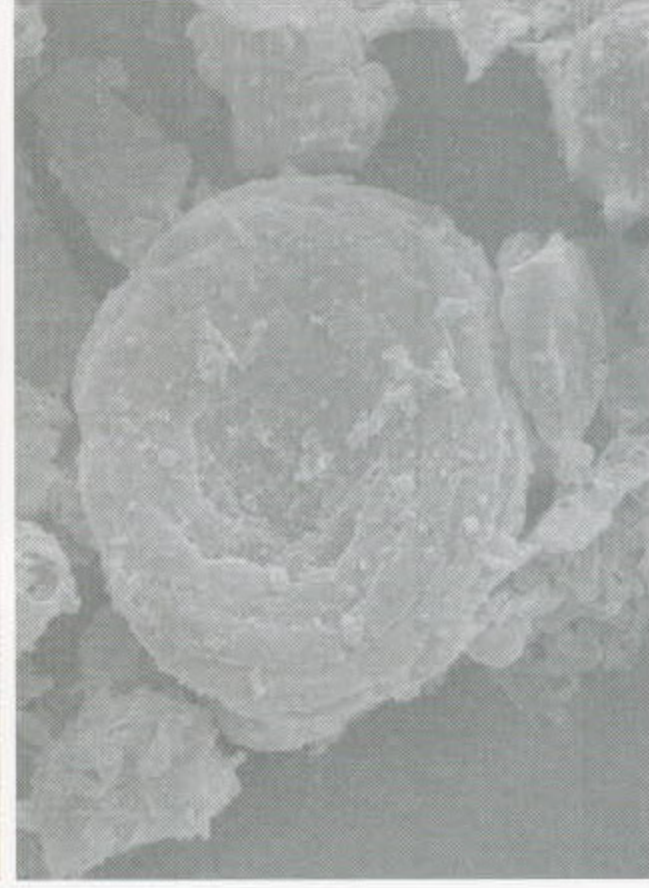


1	2	3
5	4	

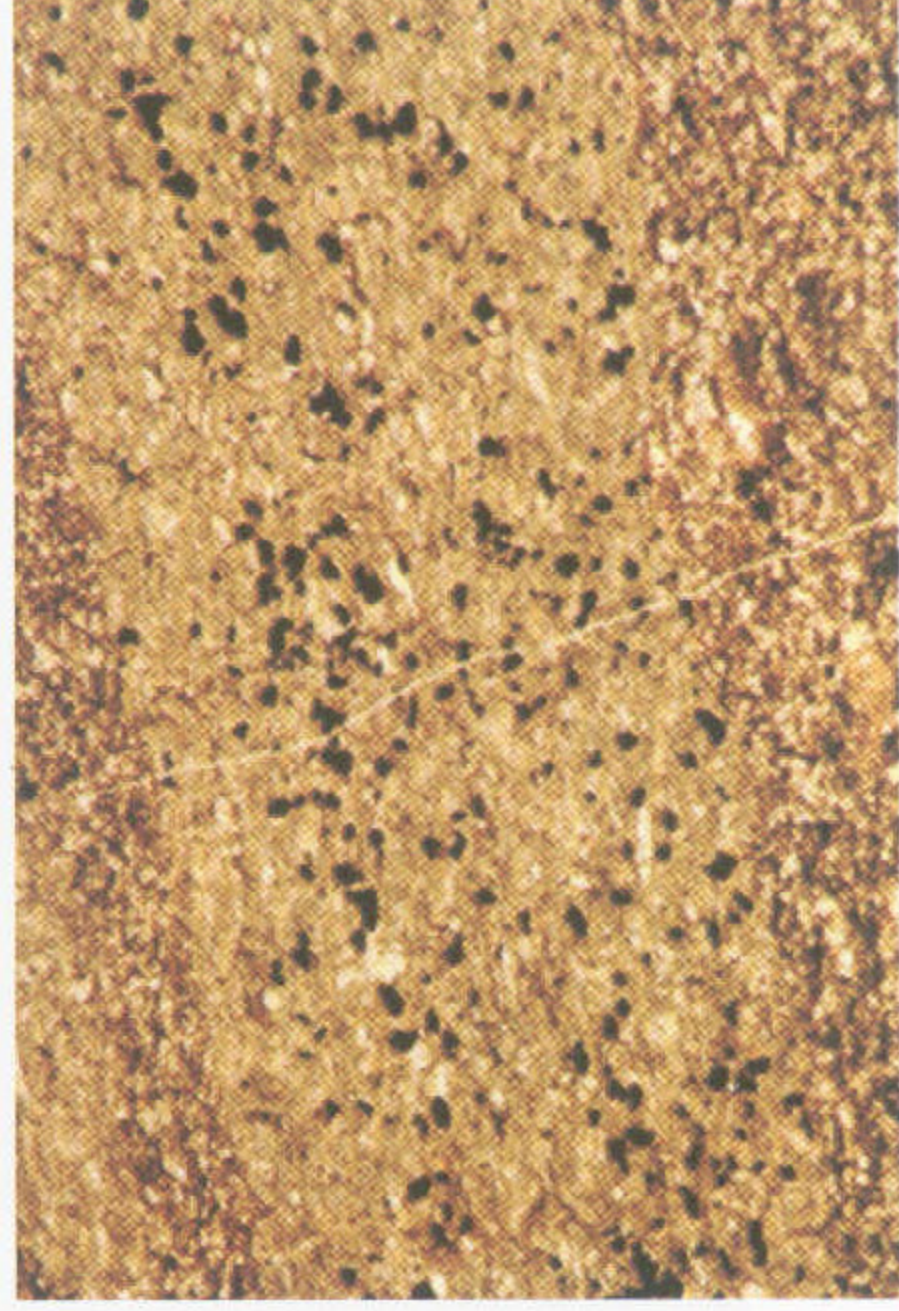
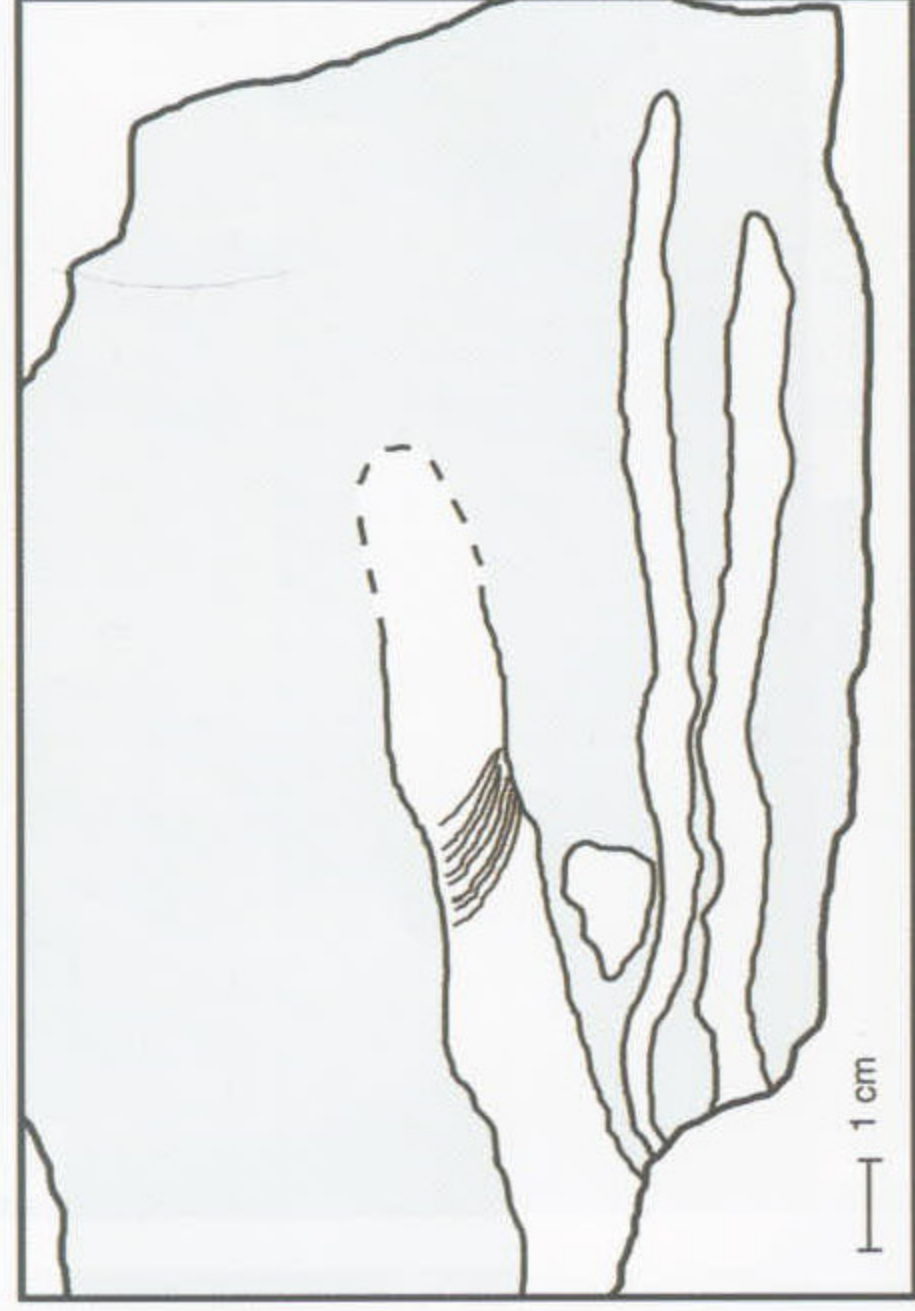
1-3. *Calamus* – pylová zrna, dva exempláře (jeden ve dvou rovinách zaostření) jednoho z doprovodných společenstev s výskytem rodu *Concentricystes*. $\times 318$, světelný mikroskop.

4. Blíže nespecifikovaný organický zbytek, exemplář zooplanktonu nebo ?rostlinný zbytek. $\times 318$, světelný mikroskop.

5. *Concentricystes circulus* Rossignol 1962. SEM, foto A. Langrová, Laboratoř GÚ AVČR K článku M. Konzalové na str. 209



1 cm



1	2	
		3

1. Ichnofosilie *Zoophycos* isp. z vrstvy č. 21 na Klouku u Suchomast.

2. Schematický náčrt jedince *Zoophycos* isp. z vrstvy č. 21 na Klouku u Suchomast.

3. Vnitřní stavba ichnofosilie *Zoophycos* isp. s dobře patrnými hlízkami pyritu a spikulami hub (zvětšeno 10 \times).

K článku R. Mikuláše a F. Vacka na str. 135