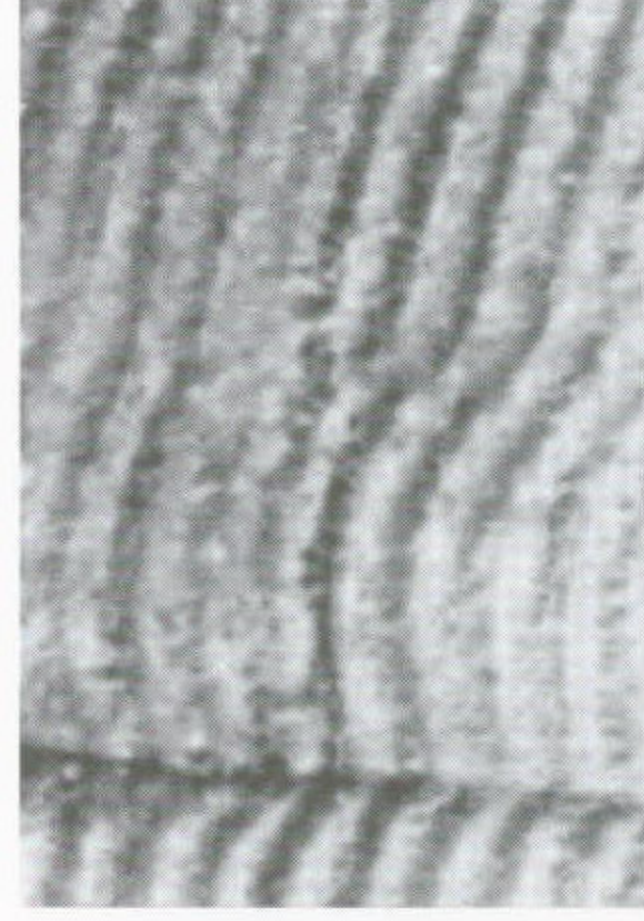


1



2

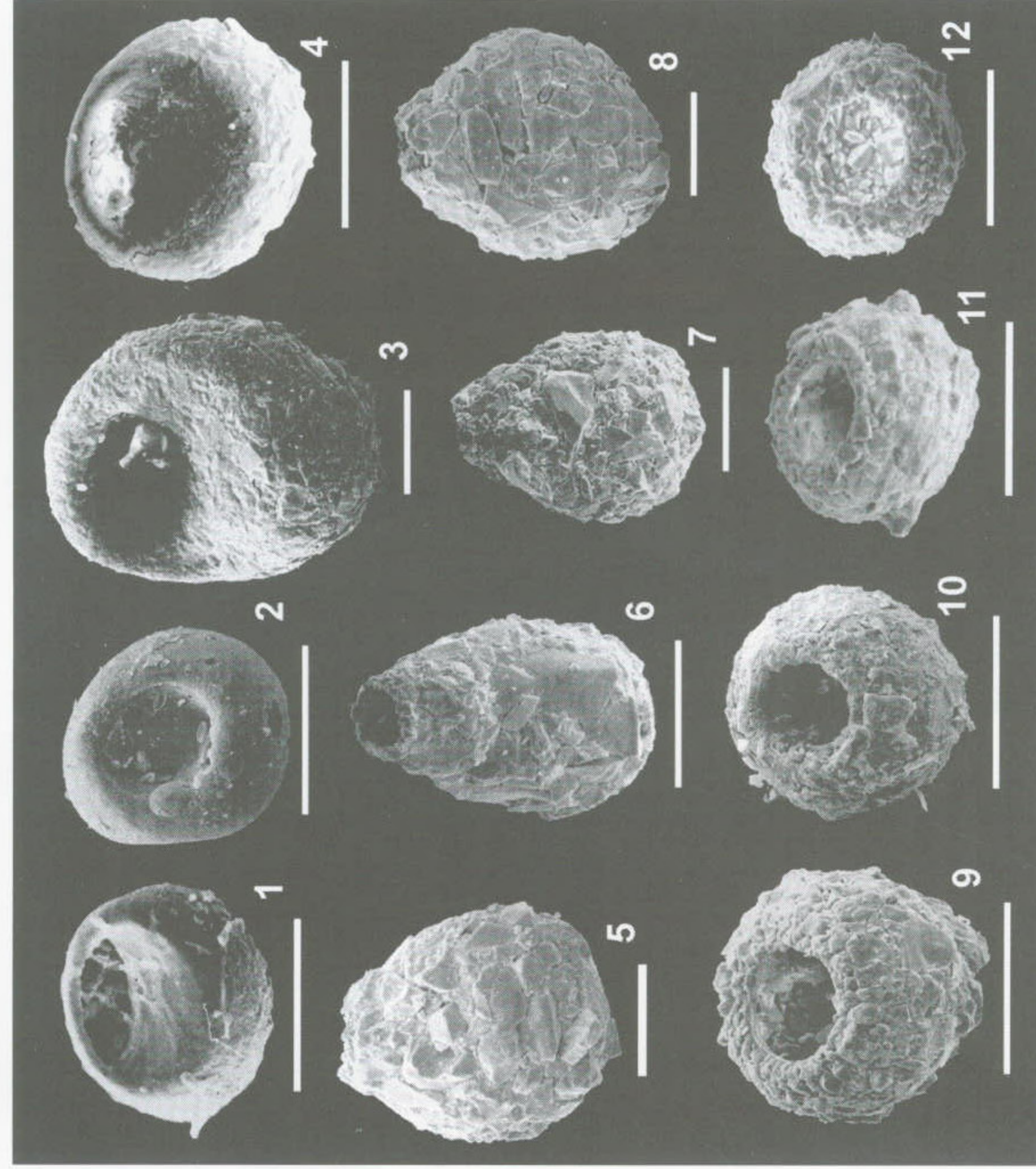


3



4

1, 2 – *Conularia (Archaeoconularia) insignis* BARRANDE, 1867 (L 36128) – lokalita Trubín, příklad zoubkování. 3 – *Exococonularia exquisita* (BARRANDE, 1867) (L 36 126) – lokalita Vinice, příklad rozštěpu. 4 – *Conularia (Archaeoconularia) fecunda* BARRANDE, 1855 (OMR 4104) – lokalita Rokycany, příklad rozštěpu. Měřítko = 1 mm.  
K článku Z. Brabcové, str. 86



1. *Centropyxis* sp., Čertovo jezero. 2. *Centropyxis discoides* PENARD, 1890, cysta, Plešné jezero. 3. *Centropyxis eornis* (EHRENBERG, 1841), Lipno – Nová Pec. 4. *Trigonopyxis* sp., Čertovo jezero. 5. *Diffflugia avellana* PENARD, 1890, Čertovo jezero. 6. *Pontigulasia compressa* CARTER, 1864, Čertovo jezero. 7. *Diffflugia avellana* PENARD, 1890, Lipno – Nová Pec. 8. *Diffflugia avellana* PENARD, 1890, Čertovo jezero. 9. *Diffflugia globulosa* DUJARDIN, 1837, Čertovo jezero. 10. *Diffflugia globulosa* DUJARDIN, 1837, Plešné jezero. 11, 12. *Diffflugia globulosa* DUJARDIN, 1837, Čertovo jezero. Délka měřítka je 50 µm.  
K článku M. Lorencové, str. 99