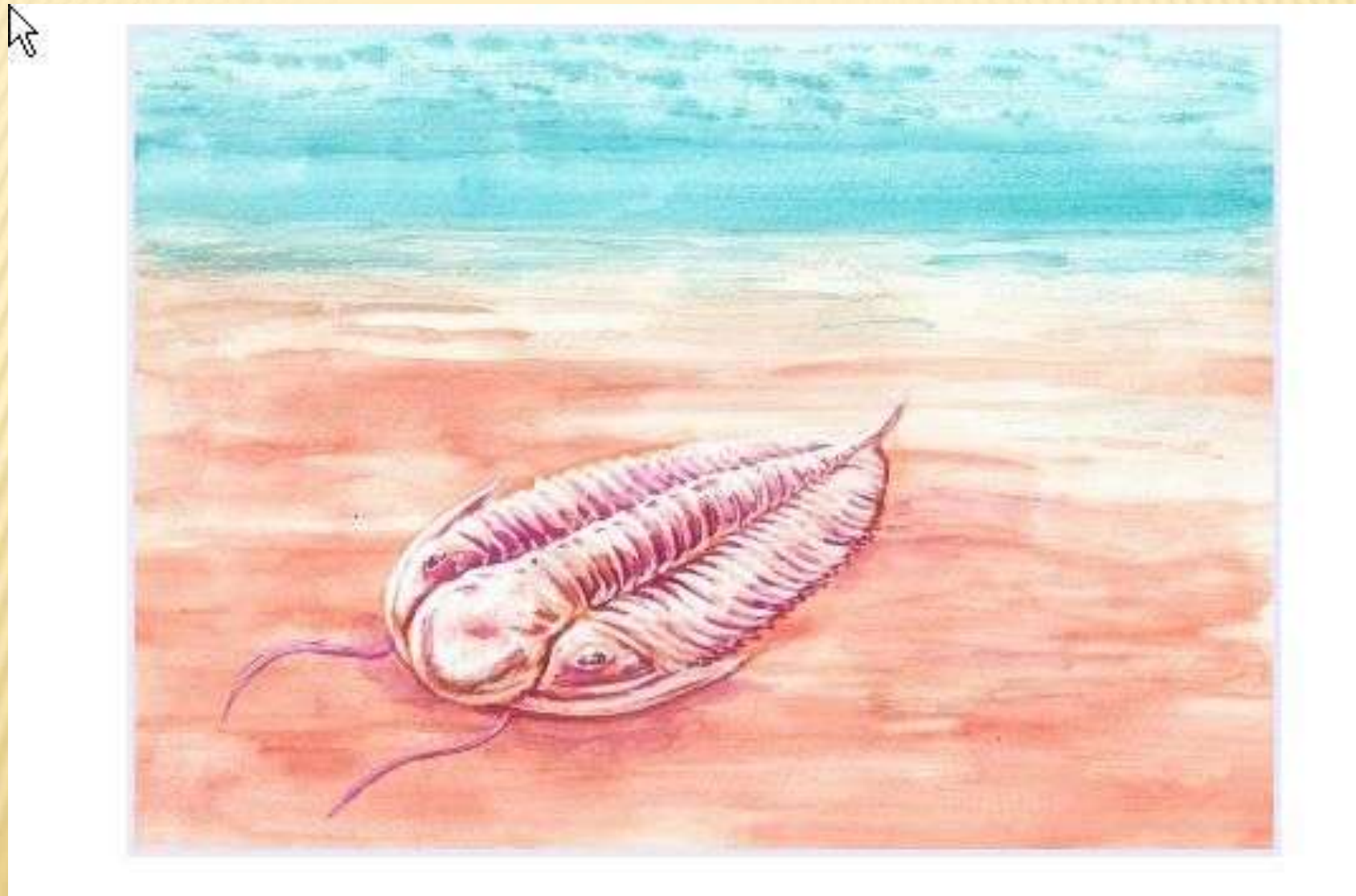
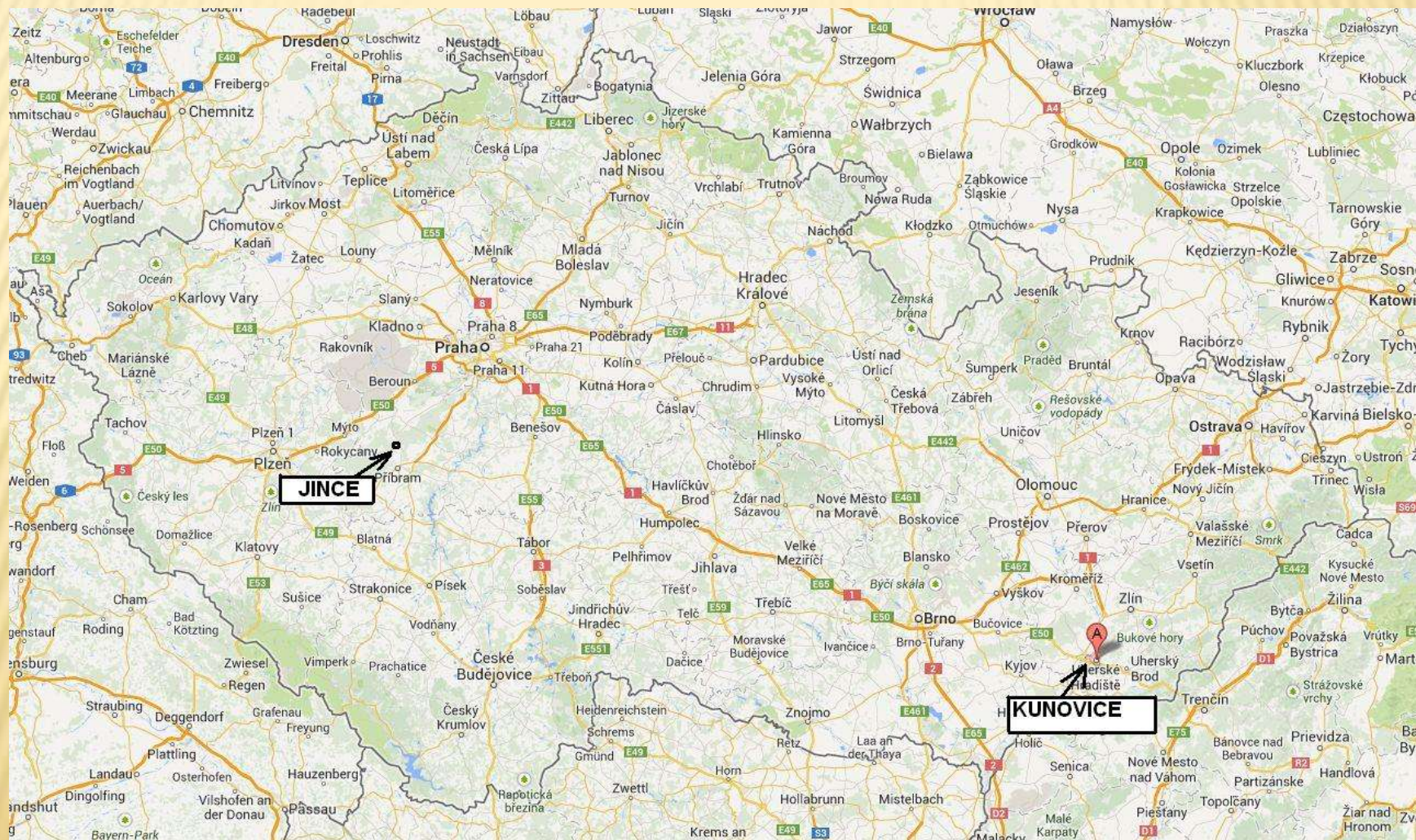


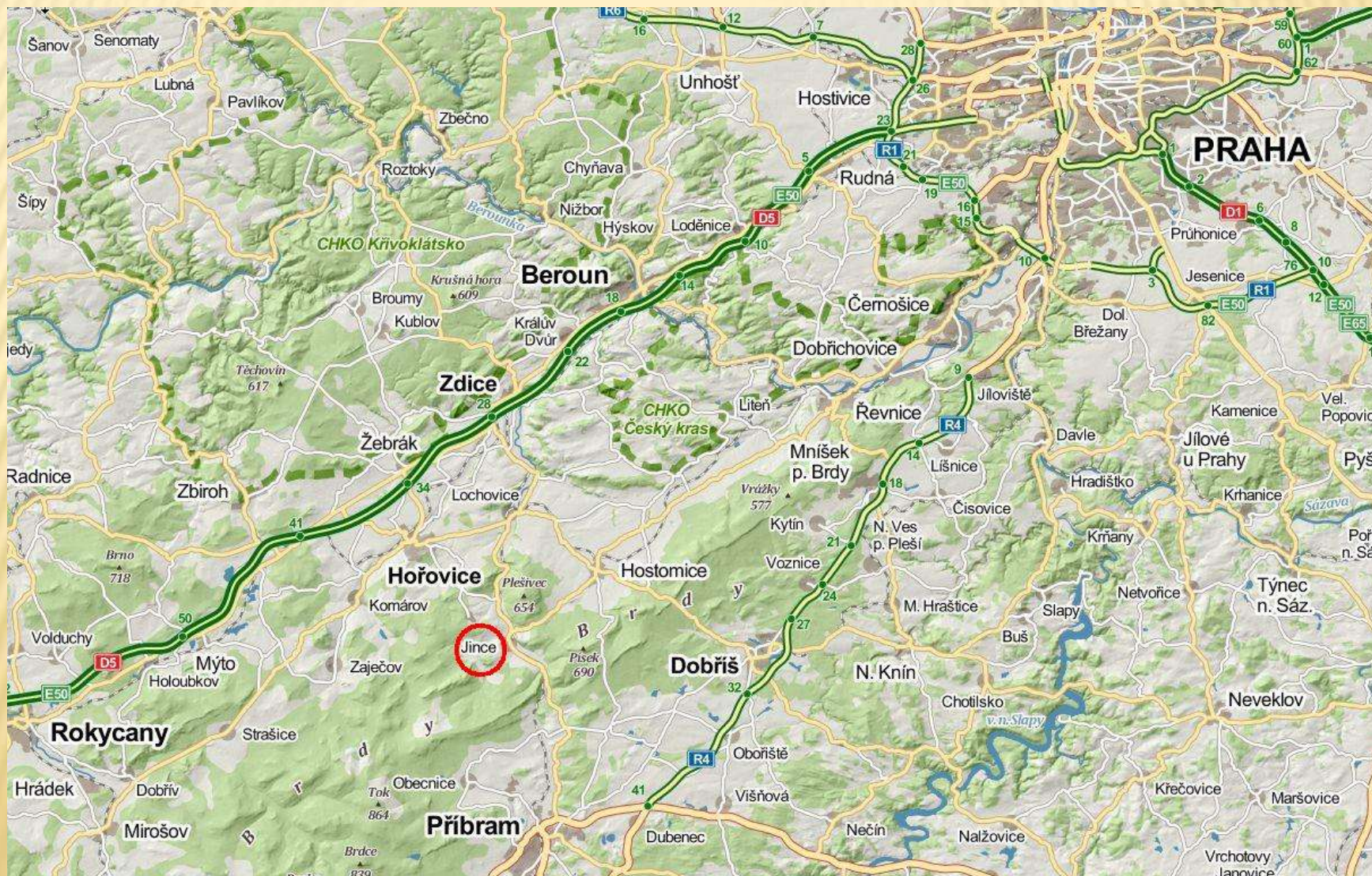
TRIOBITI Z JINCŮ



JINCE JSOU 340 KM OD KUNOVIC A NAJDE JE JZ OD PRAHY



JINCE JSOU MĚSTYS LEŽÍCÍ V BRDSKÉM ÚDOLÍ ŘEKY LITAVKY



V 19. STOLETÍ ZDE PŮSOBIL JOACHIM BARRANDE, KTERÝ ZKOUMAL MÍSTNÍ NALEZIŠTĚ TRILOBITŮ. TRILOBIT *ELLIPSOCEPHALUS HOFFI* SE DOSTAL I DO MĚSTSKÉHO ZNAKU. JEDNO Z NALEZIŠŤ JE NA SVAHU KOPCE VYSTRKOV.



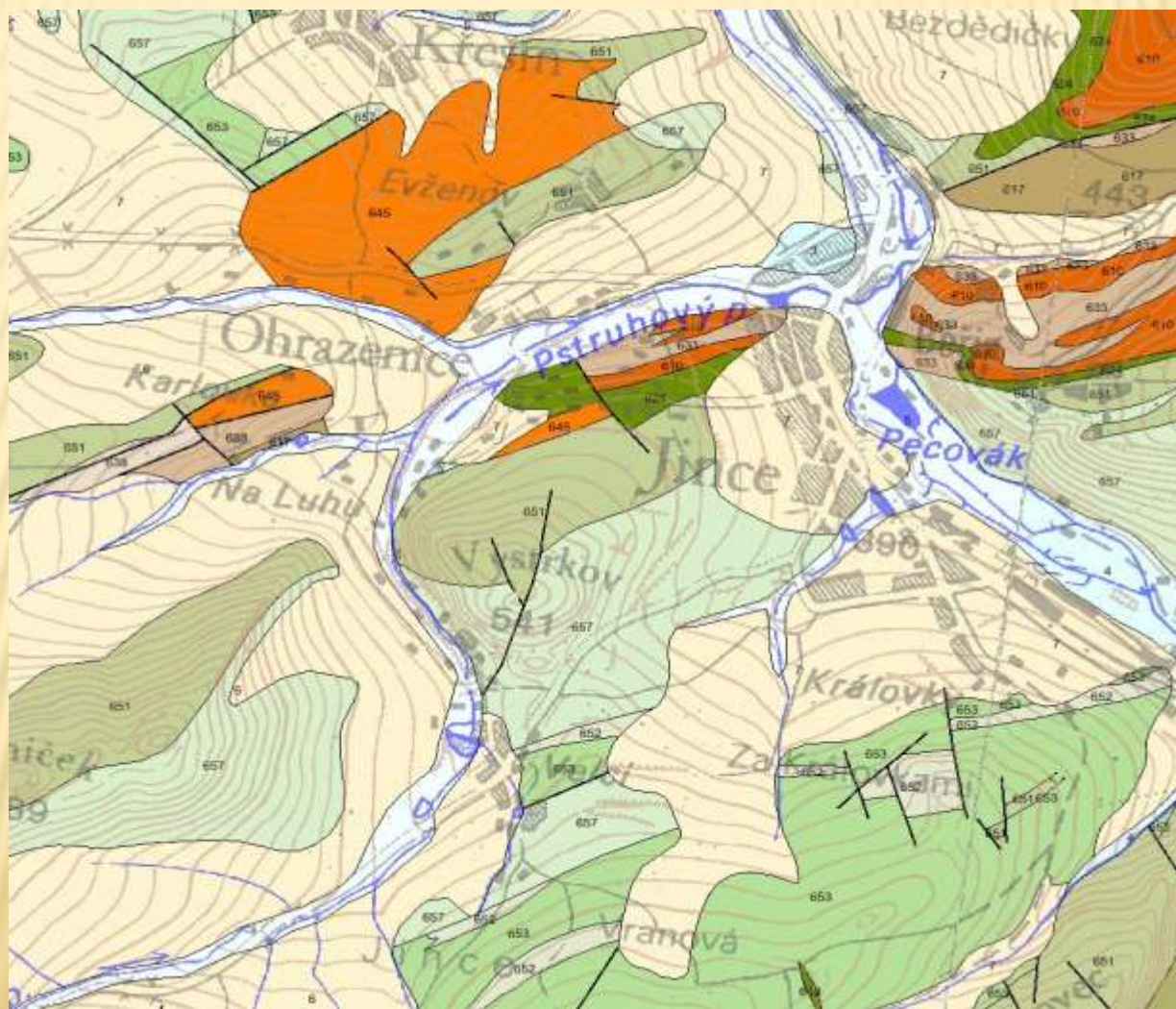
TAK BYSTE VIDĚLI KOPEC VYSTRKOV Z LETADLA



TAK VYPADÁ, KDYŽ K NĚMU PŮJDETE PĚŠKY



NA GEOLOGICKÉ MAPĚ BYCHOM HO BEZ NÁPISU ASI NENAŠLI.



HLEDAČI TRILOBITŮ



NAJÍT V HROMADÁCH KAMENÍ TEN SPRÁVNÝ S TRILOBITEM NENÍ SNADNÉ...



HURÁ TO JE ON!



***Ptychoparia striata*- JINCE**

JE VELKÝ JAKO NEHET.



Conocoryphe sulzeri JINCE



Paradoxides gracilis JINCE



několik Paradoxidesů JINCE



Paradoxides gracilis -JINCE



1. *Conocoryphe suberosa*
Dababi, Bahari, Bahari
Lokabibi, Bahari, Bahari

2. *Conocoryphe suberosa*
Dababi, Bahari, Bahari
Lokabibi, Bahari, Bahari

3. *Conocoryphe suberosa*
Dababi, Bahari, Bahari
Lokabibi, Bahari, Bahari

4. *Conocoryphe suberosa*
Dababi, Bahari, Bahari
Lokabibi, Bahari, Bahari

5. *Conocoryphe suberosa*
Dababi, Bahari, Bahari
Lokabibi, Bahari, Bahari

Paradoxides gracilis
Dababi, Bahari, Bahari
Lokabibi, Bahari, Bahari

Paradoxides gracilis
Dababi, Bahari, Bahari
Lokabibi, Bahari, Bahari

Paradoxides gracilis
Dababi, Bahari, Bahari
Lokabibi, Bahari, Bahari

Paradoxides gracilis
Dababi, Bahari, Bahari
Lokabibi, Bahari, Bahari

Paradoxides gracilis
Dababi, Bahari, Bahari
Lokabibi, Bahari, Bahari

Paradoxides gracilis
Dababi, Bahari, Bahari
Lokabibi, Bahari, Bahari

Paradoxides gracilis
Dababi, Bahari, Bahari
Lokabibi, Bahari, Bahari

JOACHIM BARRANDE

- ✘ narodil se r. 1799 ve Francii a dětství prožil v době vlády Napoleona I.
- ✘ studoval nejprve na lyceu v Paříži, pak stavby mostů a silnic na „École Polytechnique“ (jako nejlepší student ročníku)
- ✘ po roce 1826 přešel do služeb krále Karla X. jako vychovatel panovníkova vnuka Jindřicha
- ✘ po roce 1840 cestoval Barrande intenzivně většinou pěšky středními Čechami, aby mohl mapovat území se zkamenělinami, které v prvohorách pokrývalo mělké moře. Pohyboval se pravidelně především v okolí Prahy zvláště směrem k Berounu, či k Příbrami. Toto geologicky a paleontologicky významné území se po něm dnes jmenuje Barrandien
- ✘ i když hodně cestoval a držel si byt v Paříži, jeho hlavním útočištěm z hlediska bydlení zůstala do konce života Praha. Zde se jeho první hospodyně na mnoho let stala matkou českého básníka a spisovatele Jana Nerudy
- ✘ ještě jako osmdesátník fáral do dolu, aby mohl pokračovat ve výzkumech
- ✘ zemřel r. 1883

