

Přírodovědný klub při ZŠ Na Nábřeží Havířov
Miniprojekt k tématu „Vývoj organismů na Zemi“
Forma : Geologická exkurze na Landek

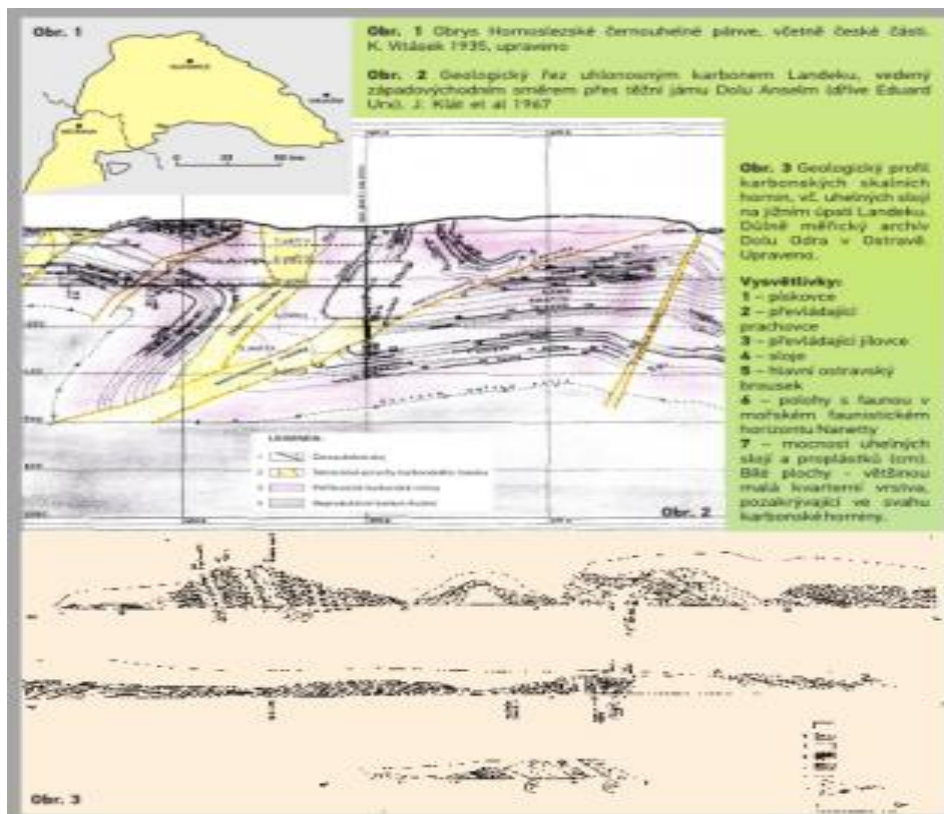


Účastníci exkurze na bývalém dolu Anselm před fáráním

Charakteristika oblasti: Petřkovice u Ostravy, Severozápad Ostravy na vyvýšeném ostrohu nad soutokem Odry a Ostravice. Lokalita č. ID 2327

Lokalizace: Jedná se o svrchní karbon hornoslezské pánve, neogén ostravské a opavské pánve.

Charakteristika: Hřbet Landeku je tvořen tektonicky vysunutou krou svrchnokarbonských hornin. Jeho povrch je pokryt hlínami, sedimenty, jíly a písky. Na některých místech jsou propadliny po bývalých štolách. Šachet a štol je z přelomu 18. A 19. Století má být přes sedmdesát.. Uhelové vrstvy vycházejí v některých místech na povrch.



Autor textu: Ing. Jaroslav Klát

Obr. 1 Obrys Hornoslezské černouhelné pánve, včetně české části. K. Vitásek 1935, upraveno

Obr. 2 Geologický řez uhlonosným karbonem Landeku, vedený západovýchodním směrem přes těžní jámu Dolu Anselm (dříve Eduard Urx). J. Klát et al 1967

Obr. 3 Geologický profil karbonických skalních hornin, vč. uhelných slojí na jižním úpatí Landeku. Důlně měřický archiv Dolu Odra v Ostravě. Upraveno.

Vysvětlivky:

1 – pískovce

2 – převládající prachovce

3 – převládající jílovce

4 – sloje

5 – hlavní ostravský brousek

6 – polohy s faunou v mořském faunistickém horizontu Nanetty

7 – mocnost uhelných slojí a proplátek (cm). Bílé plochy - většinou malá kvarterní vrstva, pozakrývající ve svahu karbonické horniny.



obr.č.1 Uložení vrstev, které jsme vyfotografovali v důlní chodbě při fárání v hornickém muzeu na Landeku - Důl Anselm (E. Urx). Původně vodorovně usazené vrstvy jsou vyvrásněny pod úhlem 88 stupňů .



Obr. č. 2 Odkryv usazenin u vstupu do areálu, které vybíhají z okolí pod úhlem 25 - 30 stupňů. Přejechy mezi vrstvami jsou konkordantní. Jedná se pravděpodobně o jílovce s hrubší zrnitostí. Vpravo je naznačené synklinální prohnutí vrásy.



Obr. č.3 Nad vycházejícími vrstvami usazenin a uvolněnými pískovcovými balvany z podloží jsou diskordantně uloženy sprašové hlíny a svrchní humusová vrstva s kořeny rostlin.



Obr. č.4 Odebírání vzorků, hledání zkamenělin.



Obr. č.5 a 6 Členové klubu u modelu mamuta v pravěkém sídlišti.(Jiné fosilie jsme nenašli)

Zdroje : Internetové adresy : <http://lokality.geology.cz/2327>

<http://naucna-stezka-landek.eu/tabule12>

https://www.google.cz/?gws_rd=cr&ei=pkLnUp60LKyO4gSF3IGICA#q=landek+geologie

<http://www.hornicky-klub.info/view.php?cisloclanku=2008100006>