

Miniprojekt

Povrchová voda

ZŠ Světice

Eliška Hlízová (vedoucí), Madla Herbenová (3. třída),
Bartoloměj Šušor, Jáchym Jarkovský, Štěpán Venzara,
Vavřinec Smetánka, Aleš Zdražil, Tobiáš Jára, Filip
Štěpánek, Maja Jančová, Ester Herbenová (1. třída)

Na první výpravu jsme se vydali k blízké rokli (kaňonu) s potokem, který často vysychá



Objevili jsme tak skvělé místo
na lezení, hru a stavění domků.





Zajímalo nás, jestli je rokle všude stejně hluboká, tak jsme se vydali proti proudu potoka.



Rokle byla čím dál tím mělčí, voda dokonce místy zmizela

Pak zmizela i rokle a malý potůček končil v poli.



Pouhý kilometr stačil k tomu, aby se malý potůček pořádně zařízl do země a vytvořil hlubokou rokli!

Další týden jsme se vydali k jinému potoku

Co vše bychom mohli vyzkoumat a změřit?

- Teplotu vody
- Rychlost proudu v různých úsecích, ve středu či u břehu potoka
- Čistotu vody
- Tvar potoka , vzhled břehů
- Teplotu vody
- „Močivost vody“ (za jak dlouho se něco ve vodě namočí:)



V lese jsme našli měřící pásmo a bylo jasno, měřili jsme, co se dalo, především šířku a hloubku potoka v různých úsecích

Madla pak nakreslila mapu potoka



Tobiáš vše zapisoval do tabulky

Číslo	Šířku →	Hloubku ↙
1	8-7	7
2	10-7	8
TUŇKA 3	118 cm	19 19 cm
4		
5		





Filip vymyslel zlepšovák na měření hloubky vody. Suchý klacek ponořil do vody tak, aby se koncem dotýkal dna. Následně změřil mokrou část klacku.





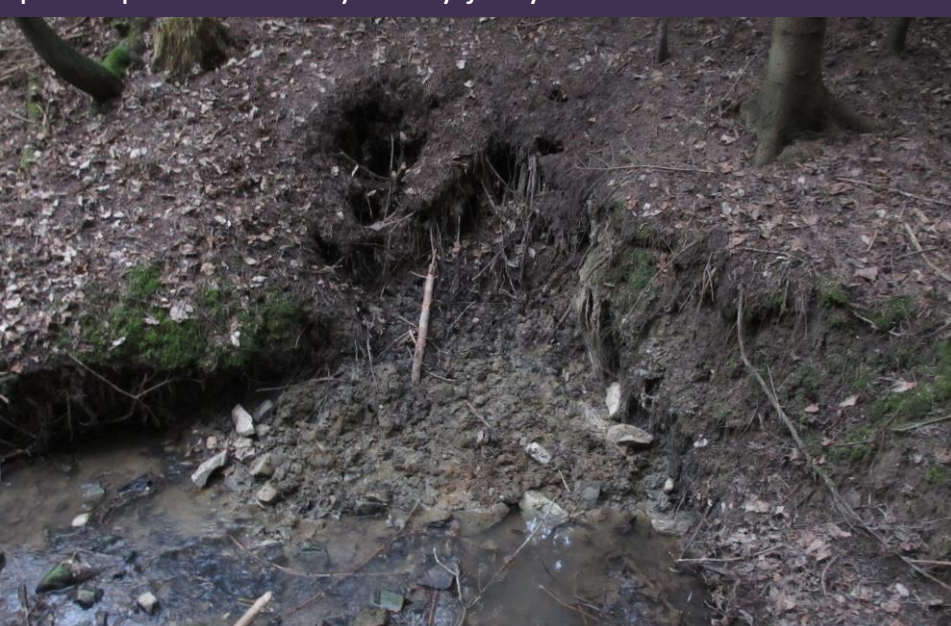
Pokračovali jsme dále po proudu potoka a pozorovali, jak se klikatí



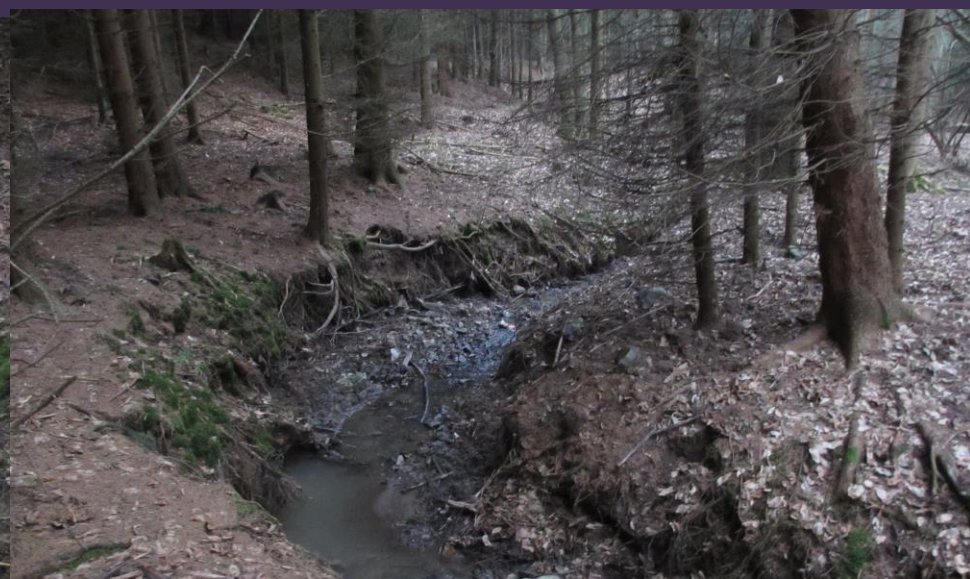
Některé (obvykle vnější břehy zatáčky – meandru) břehy byly pěkně podemleté a vytvářely jeskyně.



Na jedné straně byl břeh podemletý, na druhé vznikala mělčina. Kořeny stromů držely půdu, aby se nezhroutila do potoka.



Když byl břeh podemletý už hodně, ani stromy už nepomohly



Uvědomili jsme si, že tvar potoka se neustále mění a když tudy půjdeme třeba za deset let, bude zase vypadat trochu jinak



Místy vznikla uprostřed potoka souš. A tu jsme se rozhodli dočasně obydlet.