



MINIPROJEKT 1

# HLAVNÍ GEOLOGICKÉ PROCESY

## Vinařická hora



### ÚVOD

#### CÍL MINIPROJEKTU :

Cílem projektu je :

- blíže se seznámit se zajímavou lokalitou v blízkém okolí naší školy, prohlédnout si ji, poznat její zajímavosti a vyhledat další informace;

-pokusit se vyčíst z krajiny základní geologické pochody, jejich působení a vliv na reliéf povrchu;

-ze získaných informací vytvořit záznam o vybrané lokalitě;

#### POMŮCKY :

topografická mapa, literatura, internetové zdroje, zápisový bloček  
na exkurzi: turistické oblečení a obutí, batoh se sešitem, kladívko, mapka oblasti;

#### LOKALITA :

Vinařická hora u Kladna - 413 m. n. m.

V bývalém čedičovém lomu je odkryt geologický profil tělesa sopky. Vinařická hora je třetihorní stratovulkán ( smíšená sopka ) – vrstevnatý sopečný kužel složený ze střídajících se lávových proudů a vrstev pyroklastik (sopečný písek a popel).

## OBSAH :

1. ÚVOD

2. Geologický popis lokality

3. Posouzení reliéfu krajiny

4. Naučná stezka

5. Zápis z terénního deníku

6. Fotodokumentace

7. Závěr

## GEOLOGICKÝ POPIS LOKALITY

Vinařická hora, která se nachází několik set metrů severně od obce Vinařice a 1 km jihozápadně od obce Pchery, je dokladem třetihorní vulkanické činnosti.

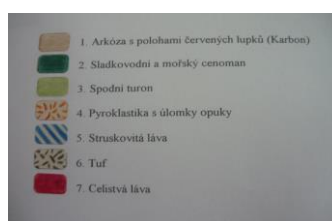
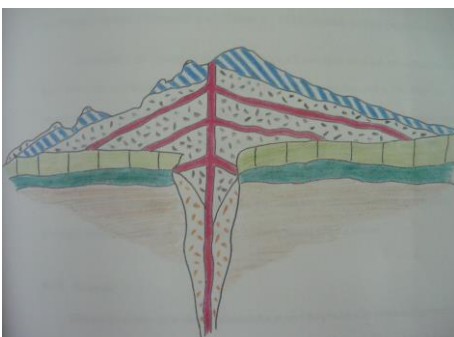
**Vinařická hora** (413 m .n .m) má průměr asi 600 metrů. Její nejvyšší vrchol se nachází v místech severního kráteru. Vinařická hora neměla jediný kruhový kráter, jak by odpovídalo klasické představě sopky. V době své hlavní činnosti měla dva krátery lineárně podél trhlín v SZ -JV směru. Severní kráter produkoval lávu a nesouvislé sopečné vyvřeliny. Jižní kráter hlavně sopečný minerál, který se hromadil na svazích. Po utužení lávy vzniklo vlastní čedičové jádro o průměru asi 70 metrů. Nejvýznamnějšími horninami celého komplexu jsou třetihorní čedičové vulkanity, které tvoří vrcholovou část a níže položené čedičové lávy, pyroklastika a sopečná brekcie. Původně byla hornina určována jako olivinický čedič. V současné době je určena jako **olivinický nefelinit**, který je tvořen augitem, magnetitem, nefelinem a olivínem.

Vinařická hora je opravdu různorodým geologickým nalezištěm. Svědčily o tom i nálezy na okrajích uhelných slojí na dole Kladno II. Vinařice. Odkryv na dole objevil přirozená ložiska koksů, která vznikla kontaktem proudu žhavé lávy s vrstvami uhlí.

Lomy, kterými vede naučná stezka, jsou součástí chráněného území. Sběr minerálů je zde zakázán, ale v tomto případě je to jedno, protože zde již dlouho není nic k nalezení.

V minulosti byla Vinařická hora nalezištěm mnoha minerálů vázaných na čedičové dutiny. ( Žáček V.,1995 ).

Těžba zde byla ukončena již před mnoha lety. Čedičová drť se využívala ve stavebnictví a hornina sloužila také k výrobě dlažebních kostek, kterým se říkalo „kočičí hlavy“ .



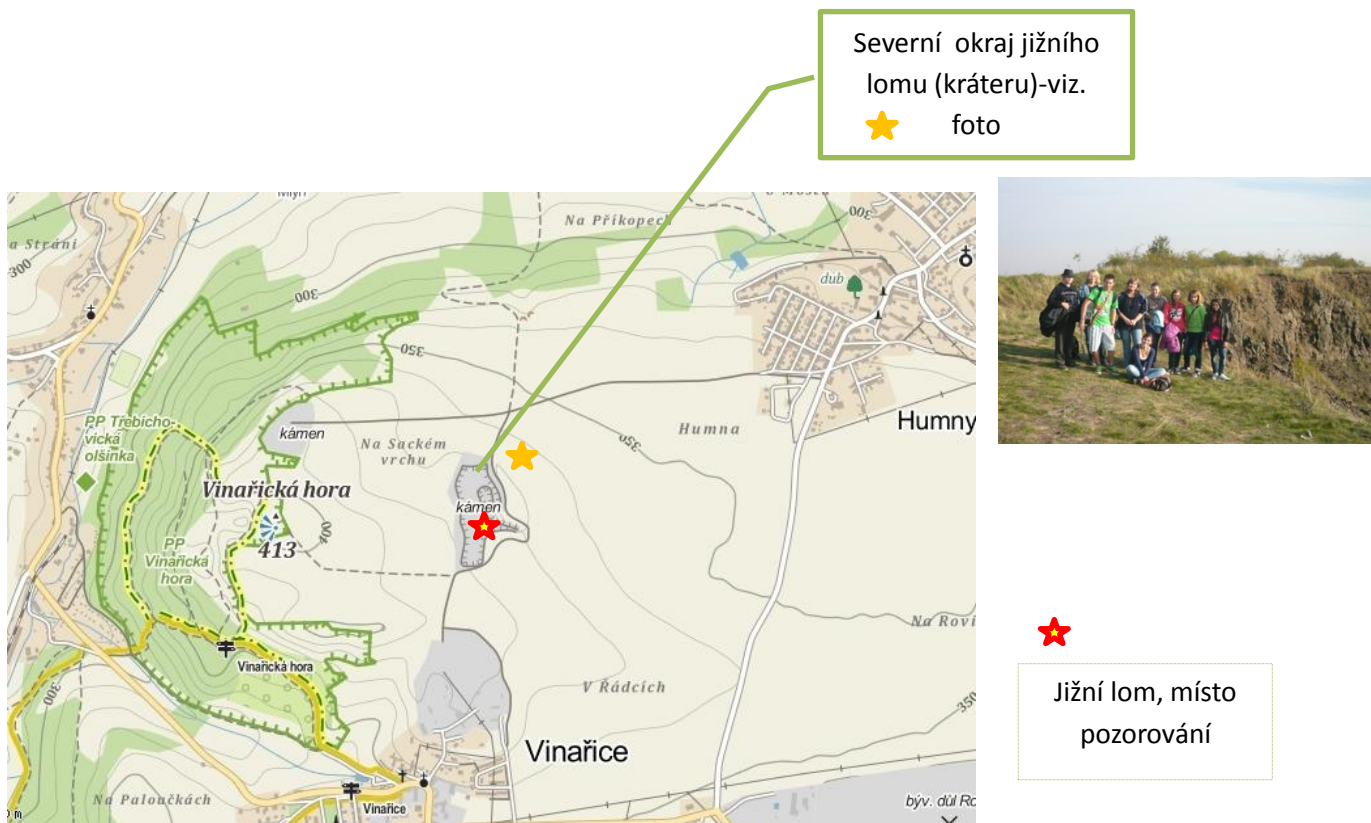
Řez Vinařickou horou  
(nákres autor)

## POHLED NA VINAŘICKOU HORKU



### POSOUZENÍ RELIÉFU KRAJINY

Výškové rozčlenění povrchu Kladenska odpovídá jeho morfologickému vývoji. Celé území představuje vlastní zbytky **paroviny**, která byla několikrát zaplavena vodami sladkovodních jezer nebo mělkých moří, vyplňujících svými nánosy územní sníženiny.





**NAUČNÁ STEZKA** S přírodní památkou **Vinařická hora**, bývalou **sopkou** na okraji obce Vinařice u Kladna, nás seznamuje naučná stezka s 10 zastávkami. Informuje o geologické stavbě Vinařické hory, přírodních poměrech a zdejší zajímavé flóře a fauně. Z vrcholu hora je krásný výhled do krajiny, mimo jiné i na další bývalé sopky – horu Říp, České středohoří nebo blízkou **Slánskou horu**. Rekonstrukce naučné stezky proběhla v roce 2008 – byly však pouze vyměněny staré za nové. Dnes je část Vinařické hory chráněna. Naučná stezka vede nejzajímavějšími místy, důležité je i to, že se vyhýbá místům, která jsou nebezpečná. Nesmíme zapomínat, že staré lomy mají nezabezpečené stěny, ze kterých hlavně na jaře padají kameny. Najdeme tu různá



Stanoviště č. 7

společenstva rostlin. Na čedičovém skalním podkladu, ale i ve starých lomech jsou skalní stepi stejně krásné, jako v Českém středohoří. K jihu skloněné stráně jsou porostlé vápnomilnou květenou. Na jaře rozkvétají bělozářky a najdeme zde vřesoviště. Vyskytují se zde mufloni.

**ZÁPIS Z TERÉNNÍHO DENÍKU :**

Bělozářka liliovitá



Název a číslo bodu	Název nejbližšího města nebo obce	Souřadnice	Lokalizace bodu ke dvěma významným stálým bodům v terénu	Popis lokality	Popis horniny
DCH01	Vinařice u Kladna	N50°11'7.31" E14°5'44.547"	Od Vinařic 900m, od Pcher 1km	Jižní lom, stěna o výšce cca 12m	Tmavě šedá, výlečná hornina, jemnozrnné stavby, navětralá, s charakteristickou odlučností (viz foto)



**FOTODOKUMENTACE :**



Výchoz severní části  
jižního lomu  
(pyroklastika a bloky  
lávy)

Pohledy do lomu  
(bloky čediče)



My na Horce  
(někteří poprvé !)



Pohled z Horky na  
Pchery a „vrtule“



A něco na závěr – bývala tu i skládka !!!  
I takto se může negativně projevit činnost člověka.

**ZÁVĚR :**

Lokalita, kterou jsme si vybrali za cíl projektu, je významným dokladem vnitřních geologických dějů – třetihorní sopečné činnosti. V posledním geologickém období zde z vnějších geologických dějů působila zejména gravitace, erozní a denudační činnost. V okolí lokality, která je přírodní památkou, se projevila činnost člověka zejména v letech, kdy zde probíhala těžba čediče. Lokalita má význam z hlediska ochrany významných chráněných druhů organismů, a proto zde byla obnovena naučná stezka. Vinařická horka je velmi zajímavé a pěkné místo a stojí za to si ho prohlédnout. *Kolektiv Přk Pchery*

**POUŽITÉ ZDROJE** :<https://encrypted-tbn2.gstatic.com/images?q=tbn:ANd9GcQQoYAU0KaFm5HQJOg62cPbR4IWYf2kqO1THpZQuE7Y4JSp6DYo>

<http://www.topvylet.cz/img/3RU4YR44D45FR04R2V1IMS5H74F6387N.jpg>

fotogalerie – vlastní fotografie autorů

**Odkaz na mapu:** [http://amapy.centrum.cz/gps-souradnice-m6?c=50.18415,14.09941&z=14&mc=trs&p\[0\]=50.18529369121969,14.095909595489502&p\[1\]=50.186008139616604,14.071168899536133&p\[2\]=50.18467540994245,14.086790084838867](http://amapy.centrum.cz/gps-souradnice-m6?c=50.18415,14.09941&z=14&mc=trs&p[0]=50.18529369121969,14.095909595489502&p[1]=50.186008139616604,14.071168899536133&p[2]=50.18467540994245,14.086790084838867)

<http://www.skolajinak.eu/wp-content/uploads/2012/05/18.jpg>

<http://www.stezky.info/wp-content/uploads/ns-vinaricka-hora-stara-521x350.jpg>

[http://naucnestecky.kr-stredocesky.cz/stezka/vinaricka\\_hora.html](http://naucnestecky.kr-stredocesky.cz/stezka/vinaricka_hora.html)